



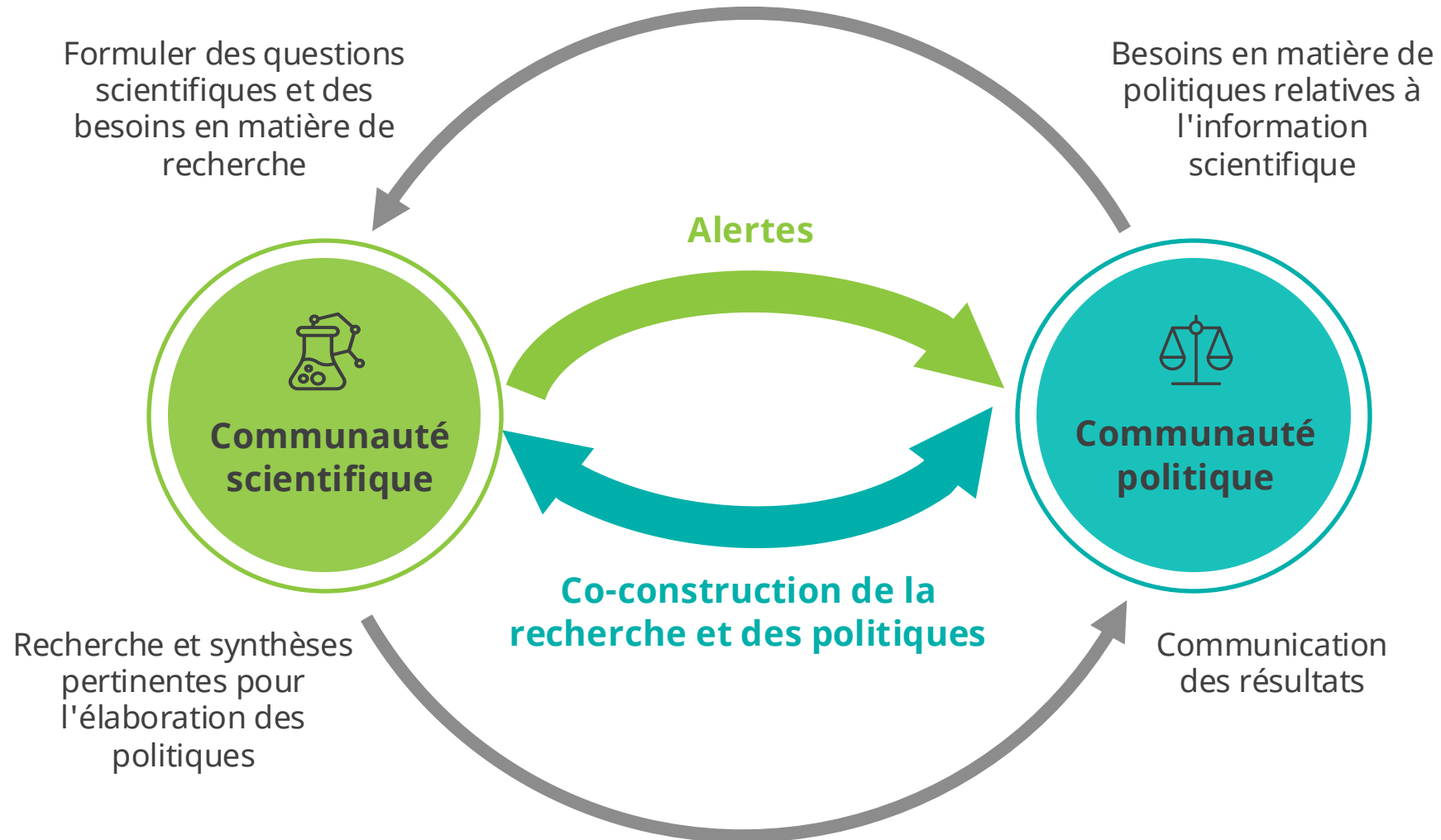
Webinaire Mobilisation de l'expertise scientifique , 06 juillet 2026

Interfaces science-politique internationales sur la biodiversité, CDB-Sbstta & Ipbes et le réseau d'expertise

Aurélie ALDEBERT, Camille GUIBAL, Coline LEANDRE, Nathalie MORATA



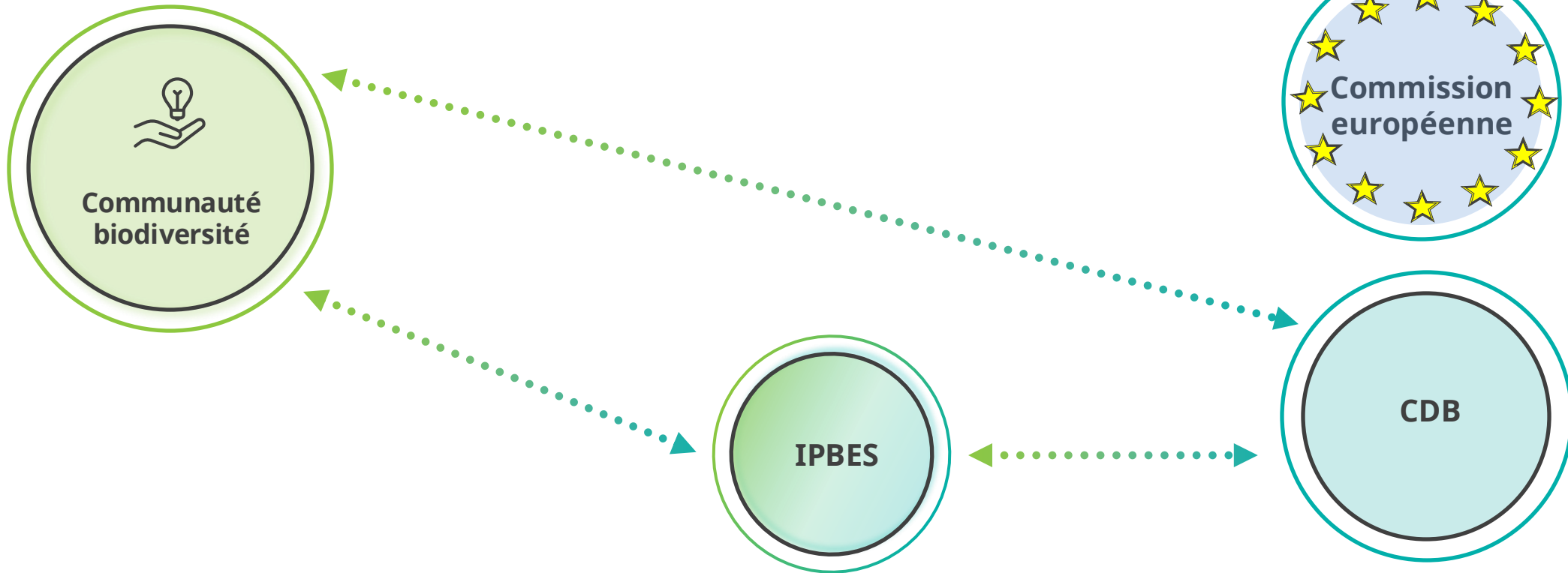
Interface science-politique internationale sur la biodiversité



Interface science-politique internationale pour la biodiversité

 Science

Politique 



Qu'est ce que la CDB ?



Convention sur la
Diversité
Biologique



1992

Adoptée au Sommet de
la Terre à Rio

168 gouvernements
fondateurs



3

Objectifs principaux



2022

Adoption du cadre
mondial de a biodiversité
de Kunming à Montréal

La conservation de la
biodiversité

L'utilisation durable de ses
composantes

Le partage juste et équitable
des avantages de l'utilisation
des ressources génétiques

Les cibles d'Aichi (2010-2020)

Aperçu des Objectifs d'Aichi pour la biodiversité

 1	Sensibilisation accrue à la biodiversité	 2	Valeurs de la biodiversité intégrées	 3	Incitations réformées	 4	Modes de production et de consommation durables
 5	Perte d'habitats divisée par deux ou réduite	 6	Gestion durable des ressources aquatiques vivantes	 7	Agriculture, aquaculture et sylviculture durables	 8	Pollution réduite
 9	Prévention et maîtrise des espèces exotiques envahissantes	 10	Écosystèmes vulnérables aux changements climatiques	 11	Aires protégées	 12	Réduction du risque d'extinction
 13	Sauvegarde de la diversité génétique	 14	Services écosystémiques	 15	Restauration et résilience des écosystèmes	 16	Accès aux et partage des avantages découlant des ressources génétiques
 17	Stratégies et plans d'action pour la diversité biologique	 18	Connaissances traditionnelles	 19	Partage des informations et des connaissances	 20	Mobilisation des ressources de toutes les sources

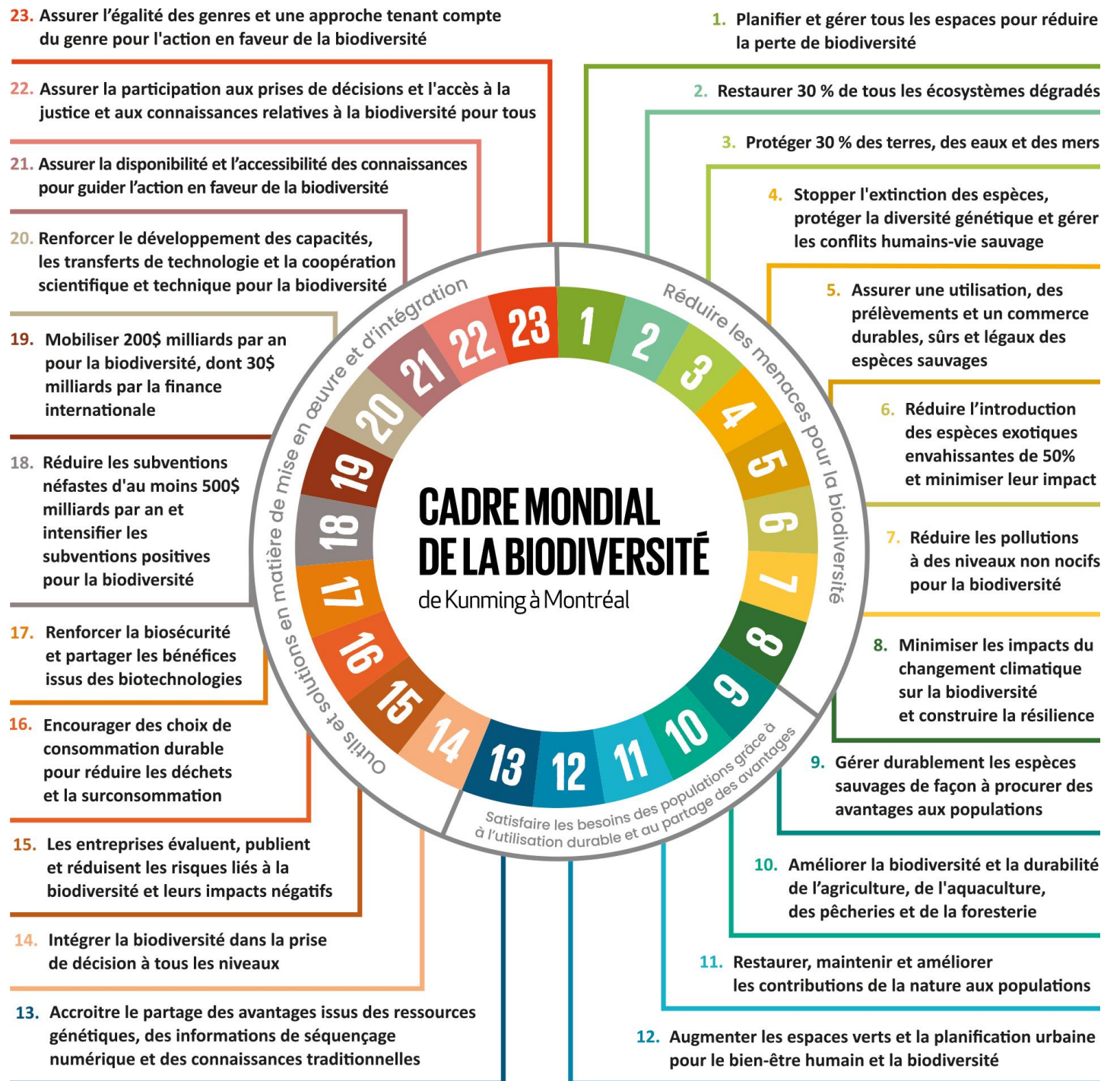
DOI: 10.64628/AAK.rjavywryv



Cadre mondial de la biodiversité de Kunming à Montréal (2022-2030)

Quatre objectifs à 2050:

- A. Mettre fin aux pertes, restaurer la nature
- B. Utiliser et gérer durablement la biodiversité
- C. Partager les avantages
- D. Mobiliser les ressources nécessaires



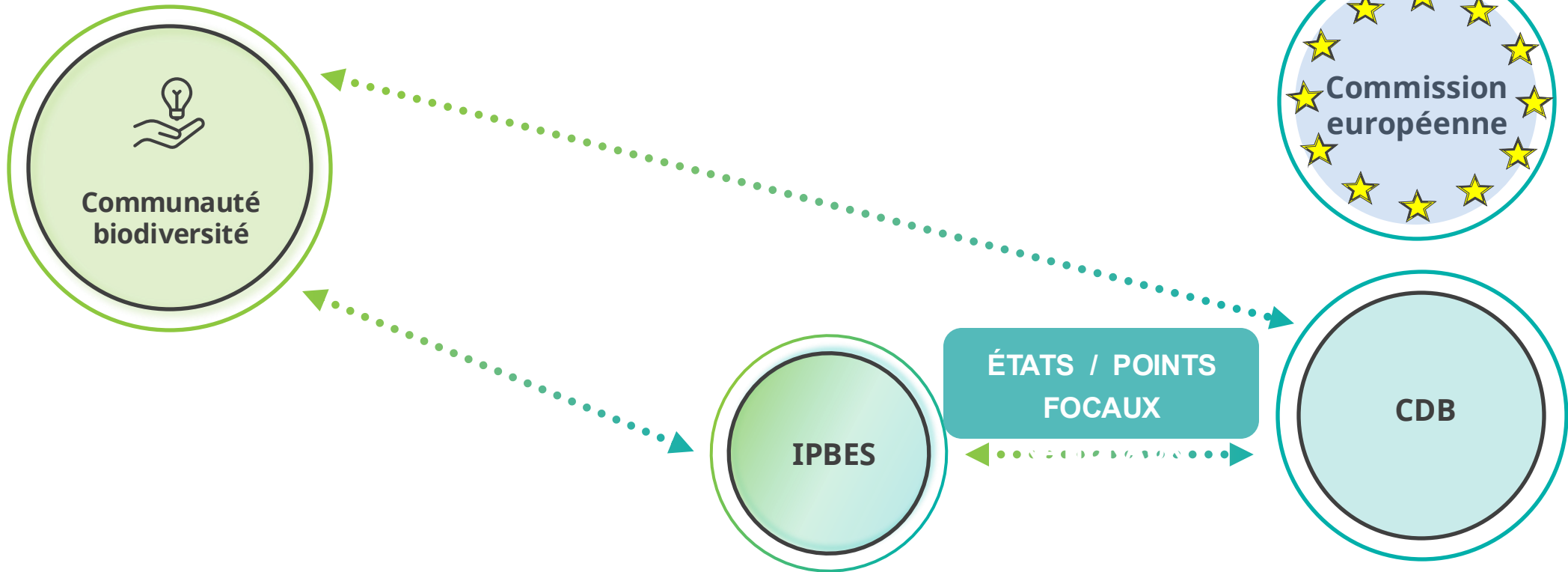
Fonctionnement de la CDB, du SBSTTA et des points focaux



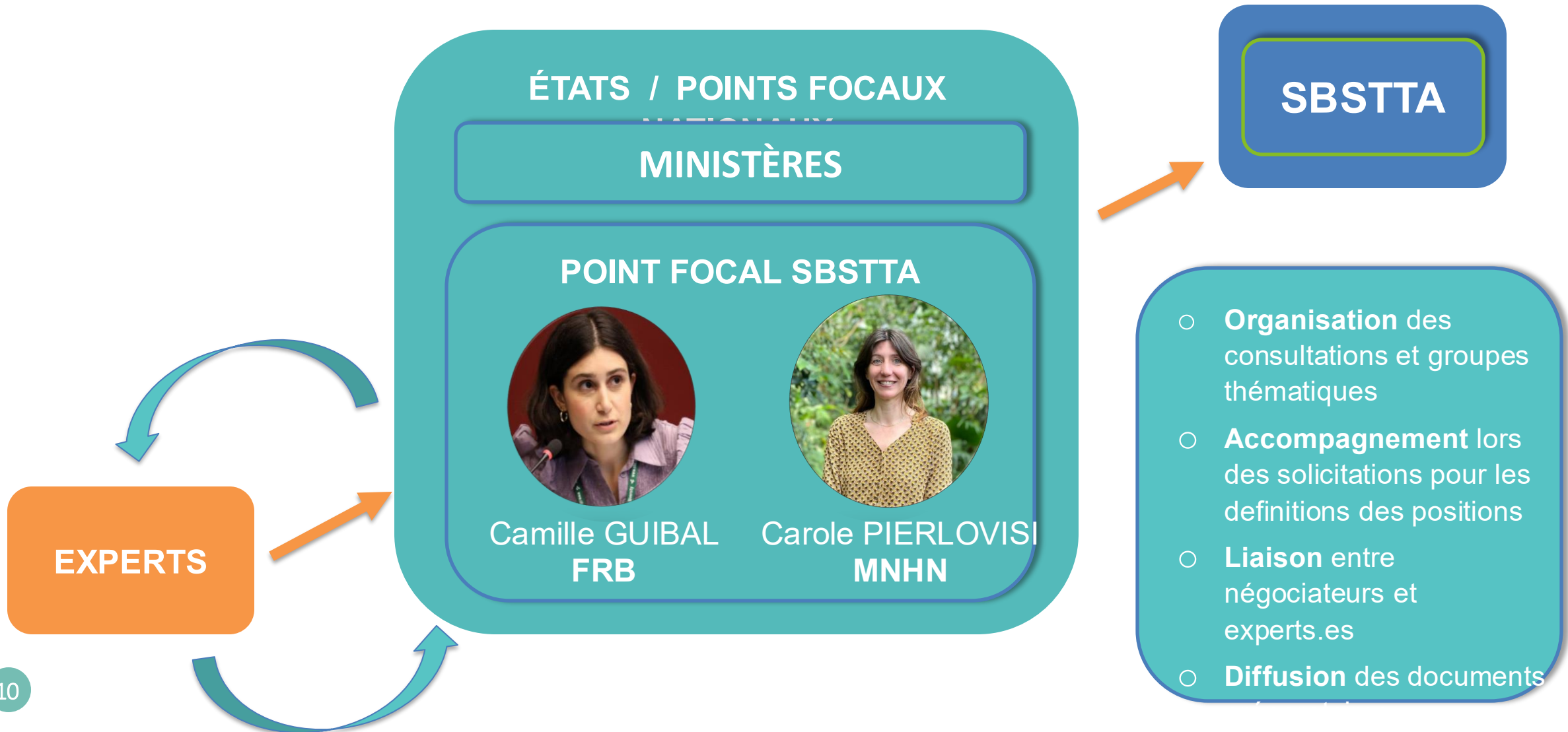
Les points focaux

 Science





Politique 



La CDB, le SBSTTA et les points focaux en France



ENGAGEMENT EXPERTS

	Modalités	Temps consacré
	Participation à des groupes d'expert.es thématiques pour aider à la définition des positions françaises	Plusieurs heures – format atelier
	Sollicitation d'expertise sur thématiques générales ou pour commentaires sur les documents publiés - contribution à la définition des positions françaises	Plusieurs heures pour lire les documents et formuler des commentaires - nécessite une forte réactivité
	Participation aux groupes d'expert.es UE de préparation des positions européennes	Plusieurs heures (implique la lecture des documents en amont)
	Etre sollicité.e pendant la négociation par la délégation française sur place	Plusieurs jours de mobilisation (implique lecture documents en amont)

Qu'est-ce-que le SBSTTA ?

Article 25 de la Convention

SBSTTA

Organe subsidiaire chargé de fournir des avis scientifiques, techniques et technologiques

Organe consultatif intergouvernemental



Composé de **représentants gouvernementaux compétents** dans les domaines de spécialisation concernés



Fournir des évaluations sur l'état de la biodiversité

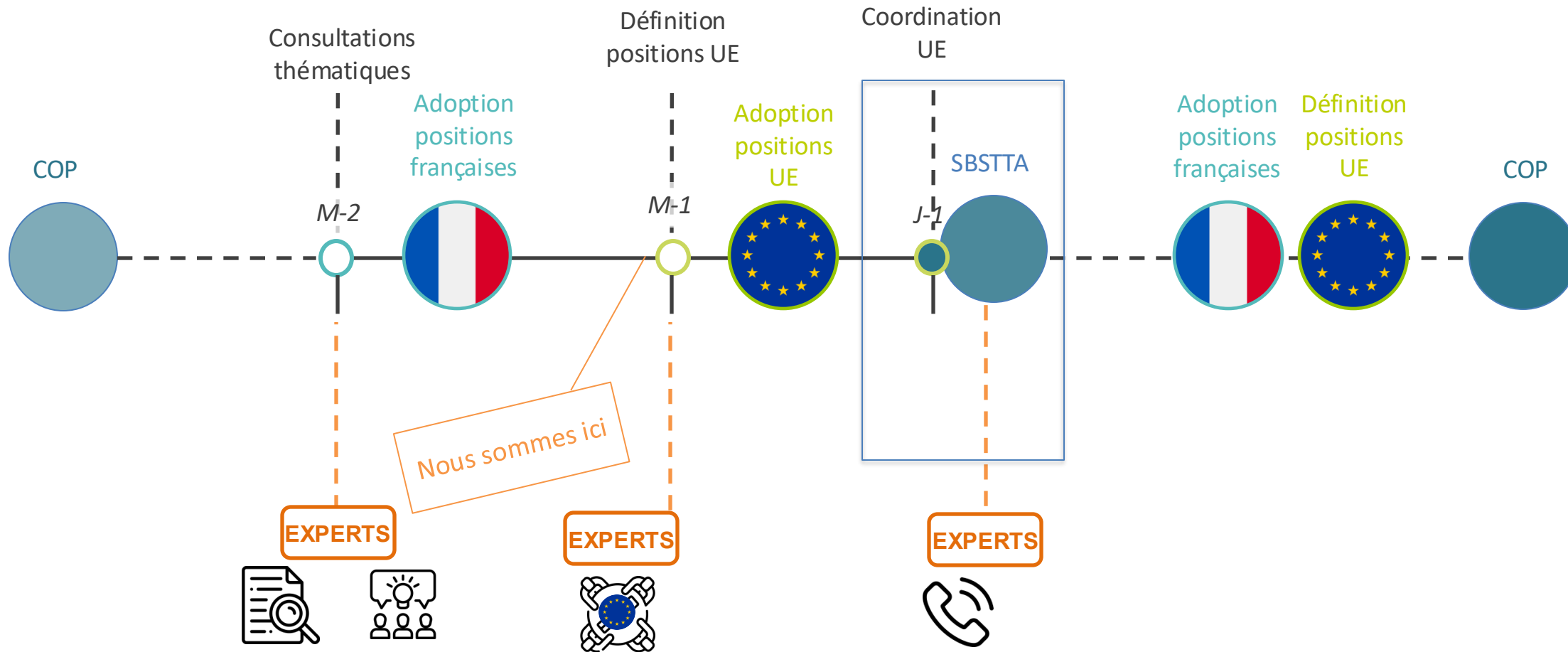


Évaluations des mesures mise en œuvre



Répondre aux questions de la COP

Quand s'engager?



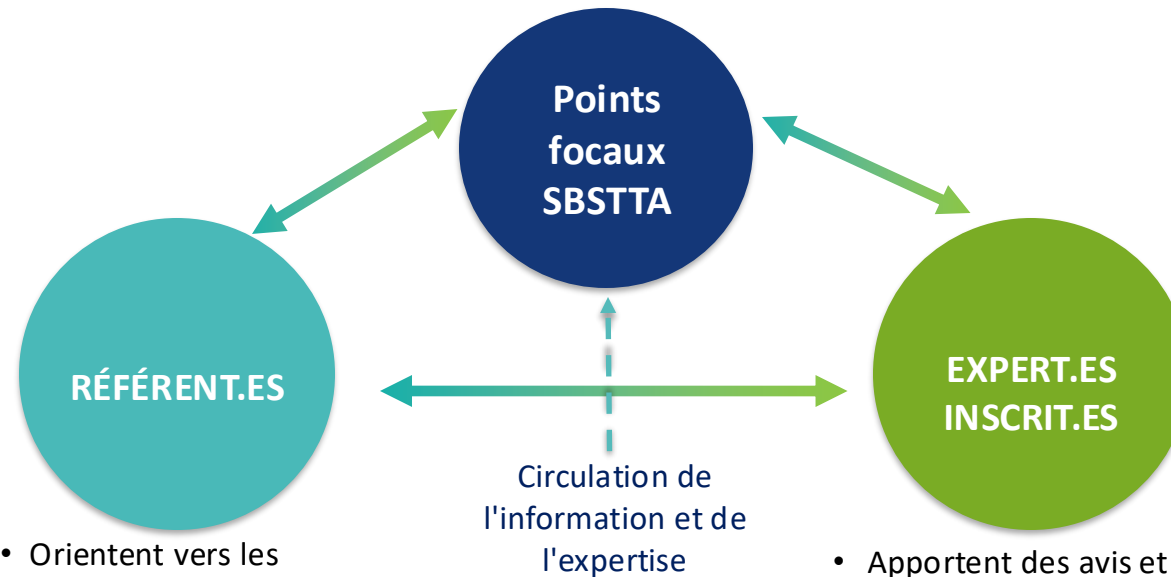
Construction du réseau français d'appui scientifique au SBSTTA

OBJECTIF : fournir un appui scientifique actif et coordonné pour éclairer les positions françaises dans les négociations

POURQUOI CE RÉSEAU ?

- Un contexte international exigeant**
 Négociations de plus en plus complexes et remises en question de la science
- Besoin d'un appui scientifique solide et actif**
 Pour défendre nos positions et la place de la science dans les instances
- Valoriser et mobiliser l'expertise française**
 Mettre en avant les résultats de recherche et contribuer aux enjeux globaux

LE RÉSEAU FRANÇAIS SBSTTA



- Orientent vers les expert.es pertinent.es
- Font remonter avis, publications et besoins
- Diffusent l'information auprès de leurs équipes et réseaux

- Apportent des avis et références scientifiques
- Partagent citations, articles et revues de littérature
- Contribuent aux groupes thématiques

ACCOMPAGNEMENT (points focaux SBSTTA)

- Sensibiliser & former**
 Aux interfaces science-politique
- Synthétiser les documents**
 Résumés des documents de négociation et identification des besoins d'appui
- Recueillir les avis**
 Collecte d'avis étayés, de citations et de revues de littérature.
 Mise en avant des résultats de recherche français
- Animer des groupes thématiques**
 Échanges approfondies sur des sujets prioritaires pour produire expertises ciblées
- Transmettre aux négociatrices**
 Fournir un appui scientifique synthétique, robuste et mobilisable



Le réseau ne négocie pas, il éclaire.

Il permet aux négociatrices de disposer des meilleures connaissances scientifiques disponibles

Pourquoi s'engager?



**Contribuer aux
décisions
internationales
fondées sur la
science**



**Réseautage et
collaboration
élargie**



**Valorisation de son
travail à
l'international et
auprès de son
institution**



**Travail
interdisciplinaire
avec acteurs et
expert.es varié.es**



**Compréhension
mise en œuvre
politiques
internationales**



**Fort impact sociétal
et politique**

**Organe subsidiaire chargé de fournir des avis
scientifiques, techniques et technologiques**

Vingt-huitième réunion

Nairobi, 27 juillet–1^{er} août 2026

Ordre du jour provisoire

1. Ouverture de la réunion.
2. Questions d'organisation : élection du Bureau, adoption de l'ordre du jour et organisation des travaux.
3. Planification, suivi, établissement de rapports et examen :
 - a) Examen mondial des progrès collectifs accomplis dans la mise en œuvre du Cadre mondial de la biodiversité de Kunming-Montréal ;
 - b) Cadre de suivi du Cadre mondial de la biodiversité de Kunming-Montréal.
4. Questions relatives au programme de travail de la Plateforme intergouvernementale scientifique et politique sur la biodiversité et les services écosystémiques.
5. Biologie de synthèse.
6. Gestion durable de la faune et de la flore sauvages.
7. Besoins scientifiques et techniques en vue d'appuyer la mise en œuvre du Cadre mondial de la biodiversité de Kunming-Montréal : examen stratégique et mise à jour du programme de travail sur les aires protégées.
8. Biodiversité marine et côtière.
9. Autres questions.
10. Adoption du rapport.
11. Clôture de la réunion.

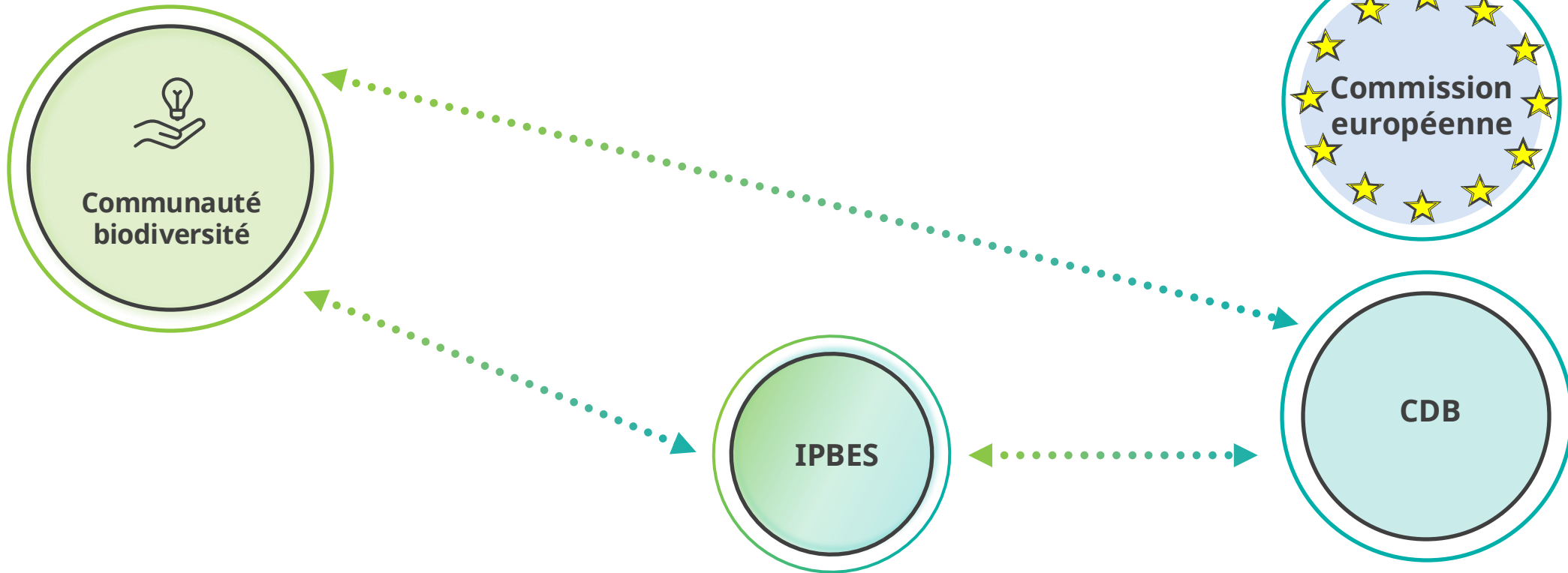
Besoins d'appui scientifique de la France :

- Indicateurs (cadre de suivi du cadre mondial de la biodiversité)
- Programme de travail sur les aires protégées
- Programme de travail de l'IPBES (entreprises et biodiversité)
- Gestion durable de la faune et de la flore sauvages
- Biodiversité marine et côtière

Interface science-politique internationale sur la biodiversité

 Science

Politique 



IPBES : une interface mondiale entre la science et la politique



2012

Création à Panama

94 gouvernements
fondateurs



152

États membres
(avr. 2026)



1000+

Expert.es mobilisé.es
dans le monde



+ centaines d'observateurs

ONG • instituts • entreprises • collectivités

IPBES : une interface mondiale entre la science et la politique



Rassembler et évaluer les connaissances

Identifier les lacunes

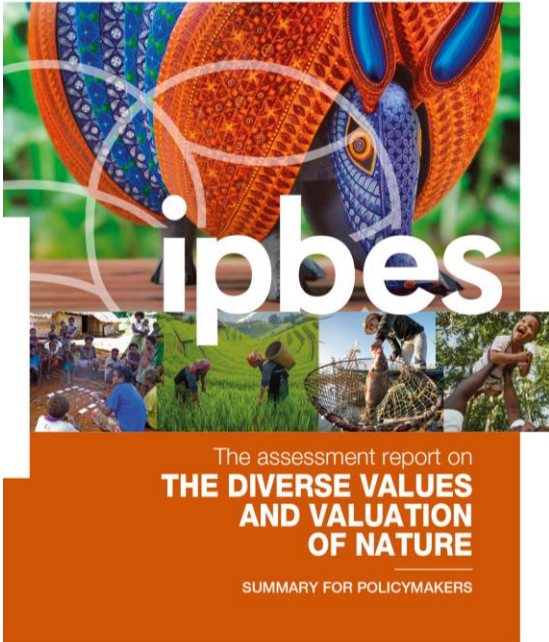
Guider la production de nouvelles connaissances

Fournir les bases scientifiques à l'action

IPBES : une interface mondiale entre la science et la politique

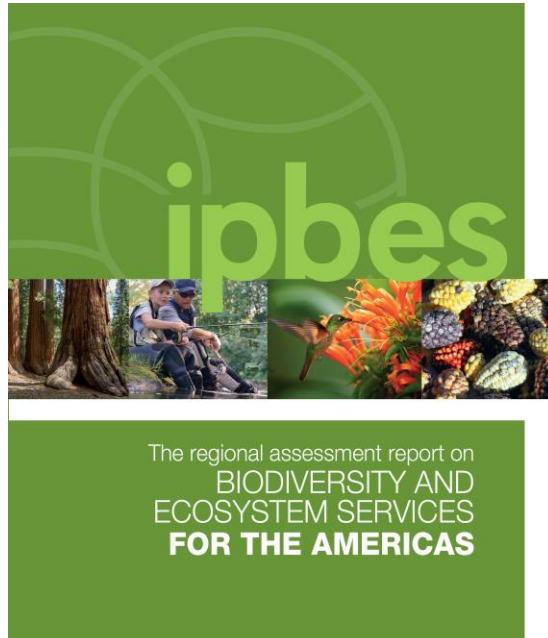


Science and Policy
for People and Nature
Rassembler et évaluer les connaissances

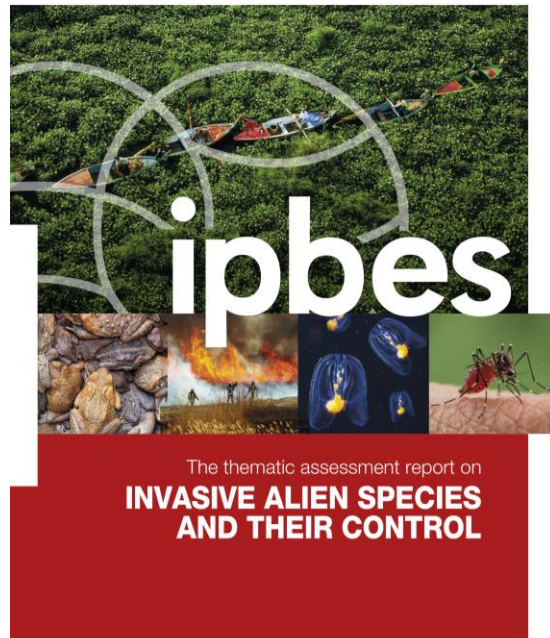


20

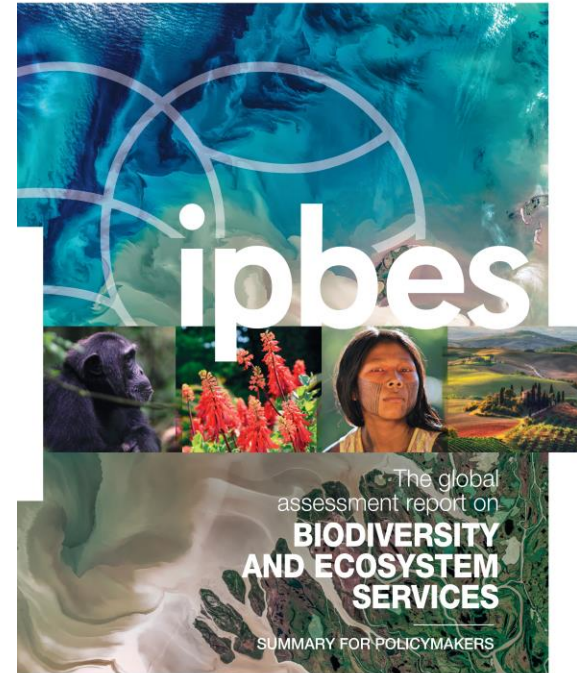
ÉVALUATION
MÉTHODOLOGIQUE



ÉVALUATION
GÉOGRAPHIQUE



ÉVALUATION
THÉMATIQUE



RÉSUMÉ POUR LES
DÉCIDEURS

IPBES : une interface mondiale entre la science et la politique



Rassembler et évaluer les connaissances

Identifier les lacunes

Guider la production de nouvelles connaissances

Fournir les bases scientifiques à l'action

Renforcer capacités des décideurs à utiliser la science pour la décision politique

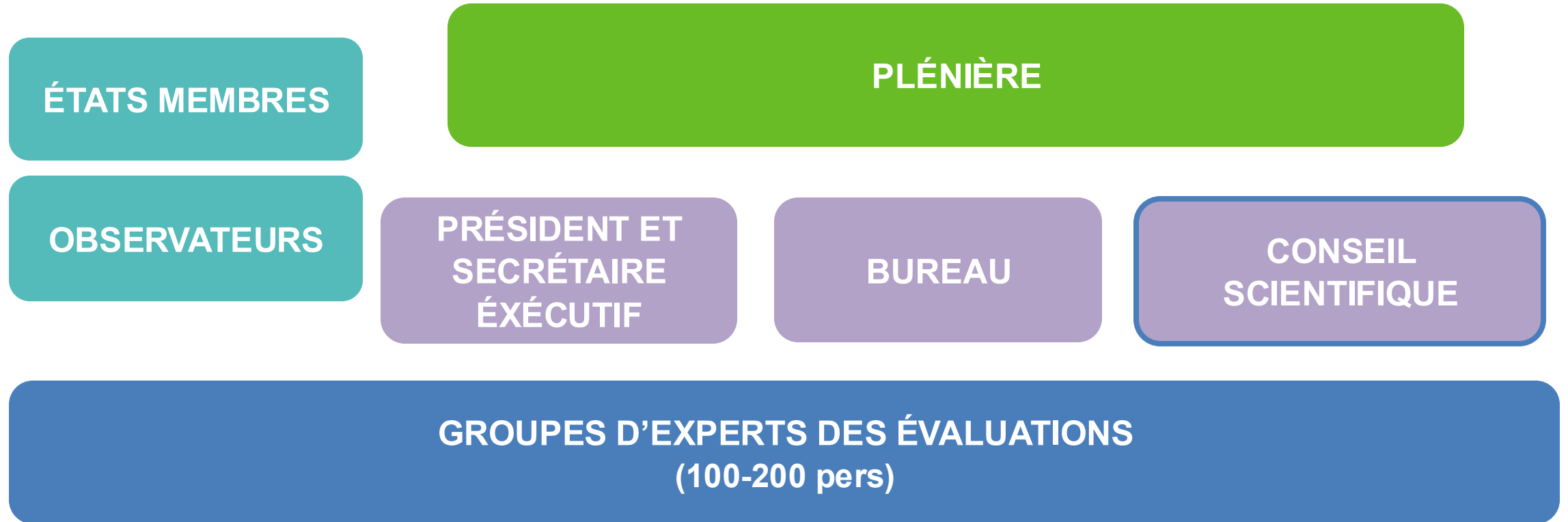
Fournir des synthèses orientées pour les décideurs

RÉSUMÉ POUR LES DÉCIDEURS

Evaluations Ipbes disponibles


- **Entreprises et biodiversité**, 2026
- Biodiversité et **changement transformateur**, 2024
- **Nexus** (liens entre biodiversité, eau, alimentation, santé et changement climatique), 2024
- **Espèces exotiques envahissantes**, 2023
- Conceptualisations des **différentes valeurs de la nature** et de ses avantages, 2022
- **Utilisation durable** des espèces sauvages, 2022
- Biodiversité et **changement climatique**, 2021
- Biodiversité et **pandémies**, 2020
- **Évaluation mondiale** de la biodiversité et des services écosystémiques, 2019
- **Évaluations régionales** de la biodiversité et des services écosystémiques, 2018
- **Dégradation et restauration des terres**, 2018
- Pollinisateurs, **pollinisation** et production alimentaire, 2016
- **Scénarios et modèles** de biodiversité et de services écosystémiques, 2016


Fonctionnement de l'IPBES



 Organe décisionnel

 Gouvernance

 Etats, experts externes, parties prenantes

 Experts (chercheurs, parties prenantes, IPLCs)

Comment s'engager ?

ÉVALUATION

GROUPES D'EXPERTS DES ÉVALUATIONS NOMMÉS

Co-President.es
(Co-Chairs)



Relecteurs-éditeurs
internes (REs)



Auteurs Coordinateurs
(CLAs)



Auteurs Principaux
(LAs)



EXPERTS EXTERNES

Relecteurs Externes



Auteurs Contributeurs



COMITÉ FR IPBES



Coline
LÉANDRE
FRB



Comité français de l'IPBES



Les principaux objectifs :

- **Mettre en lien** une diversité d'acteurs pour **échanger et collaborer** en répondant aux sollicitations de l'IPBES.
- **Mobiliser les experts français** dans les travaux de l'IPBES, et encourager le **dialogue entre les sciences et la politique**.
- Appuyer les représentants français à l'IPBES pour la **préparation des sessions plénières**.
- **Relayer les travaux de l'IPBES** aux niveaux national, régional et auprès des réseaux de chercheurs et d'acteurs socio-économiques pertinents.
- Établir un lien entre les travaux de l'IPBES et **d'autres initiatives pertinentes**.

2 types de relecture IPBES





RELECTURES EXTERNES

Toutes et tous : chercheurs, parties prenantes, gouvernements, IPLCs


“ Citation
OUI

1 Commenter directement auprès de l'IPBES

 S'inscrire à titre individuel sur le site de l'IPBES
OU
 S'inscrire au nom de son organisation

OU

2 Contribuer à la compilation FRB

 Possibilité de contribuer à la **compilation FRB**

 Modalités de participation



RELECTURES GOUVERNEMENTALES

Gouvernements*

**La FRB consulte les communautés de recherche et de parties prenantes pour participer aux relectures gouvernementales*

“ Citation
NON

1



Inscription via la FRB

2




Intégration des commentaires dans la **contribution française** auprès de l'IPBES

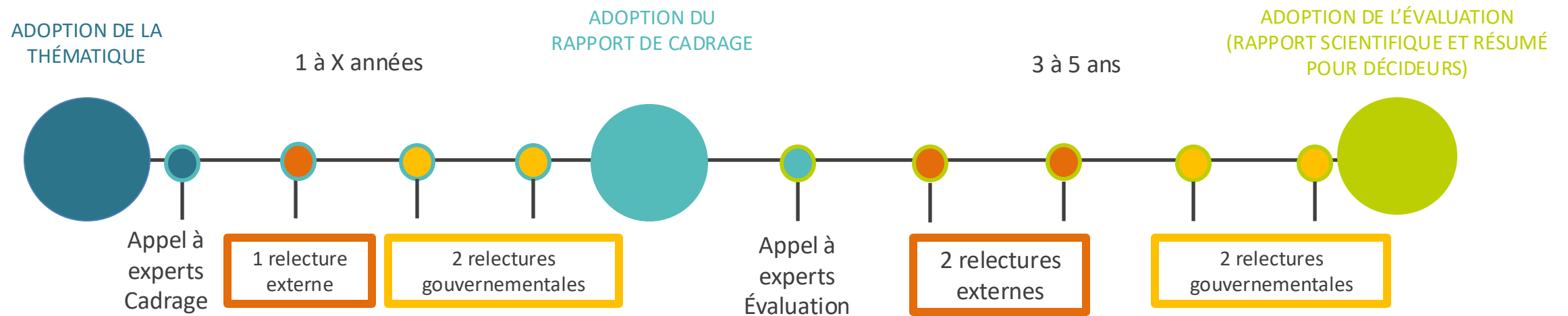
3



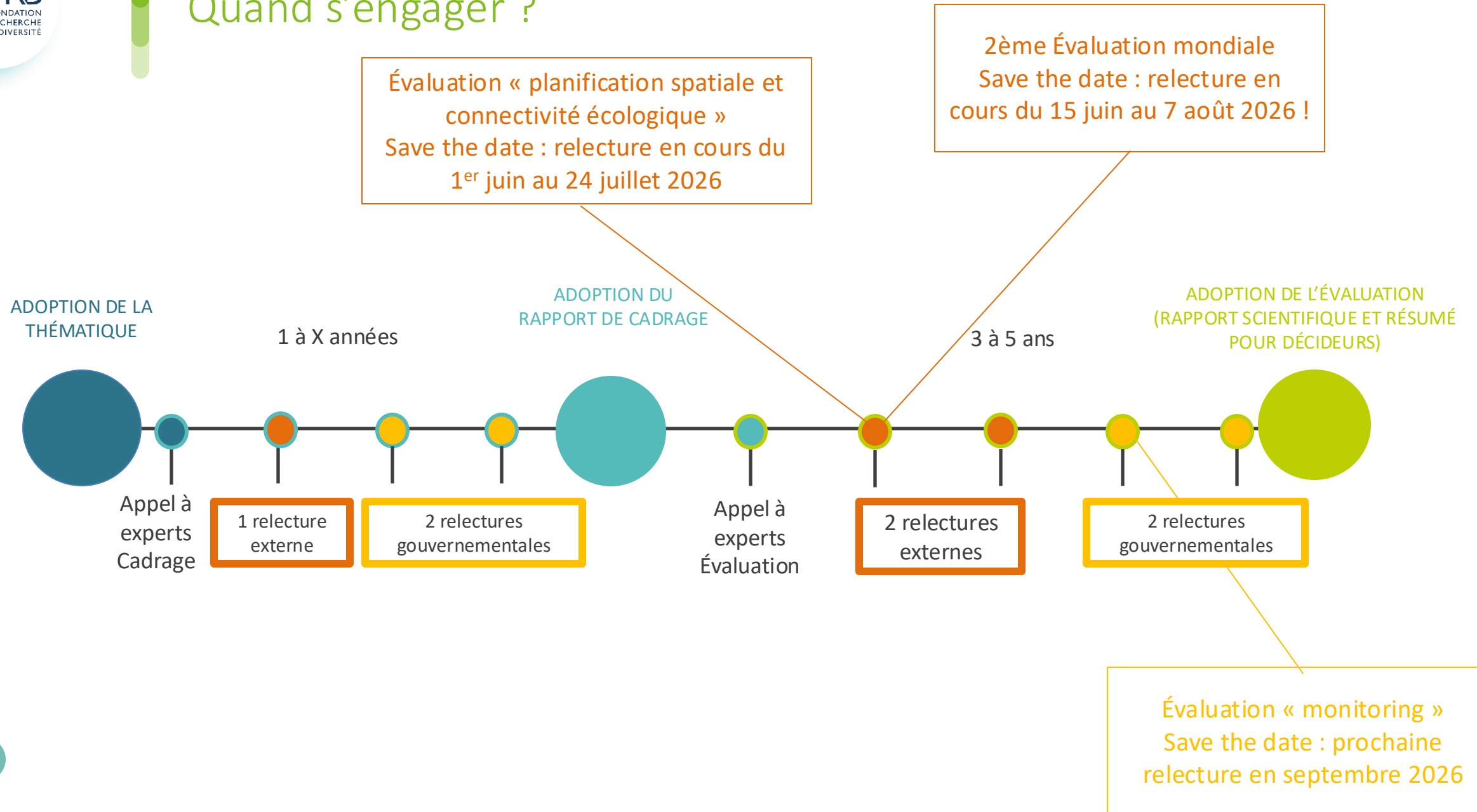
Validation interministérielle avant envoi des commentaires à l'IPBES

 Modalités de participation

Quand s'engager ?



Quand s'engager ?



Pourquoi participer à une relecture ?

- **Selon votre domaine d'expertise, tout élément que vous voudrez bien relire et commenter sera utile, même si vous ne pouvez pas relire l'ensemble du document.**

Types de document	Objectifs
<p>Chapitres <i>Relectures externes</i></p>	<p>Relecture par les pairs :</p> <ul style="list-style-type: none"> • S'assurer de la pertinence, de la crédibilité scientifique et de la cohérence du contenu de l'évaluation. • S'assurer de la représentativité, de l'équilibre et de la complémentarité des disciplines dans le contenu de l'évaluation.
<p>Résumé pour décideurs <i>Relectures externes</i></p>	<ul style="list-style-type: none"> • S'assurer de la pertinence et de la crédibilité scientifique du résumé pour décideurs. • S'assurer que les enjeux clefs sont traités par l'évaluation et qu'ils seront utiles pour les décideurs et les acteurs.
<p>Résumé pour décideurs <i>Relectures gouvernementales</i></p>	<ul style="list-style-type: none"> • Participer à la contribution française auprès de l'Ipbes. • Participer à la consultation des experts pour alimenter les positions françaises pour l'adoption du résumé pour décideurs en session plénière.

Pourquoi s'engager ?



**Appui scientifique
aux politiques
publiques**



**Travail
interdisciplinaire
avec acteurs et
expert.es varié.es**



**Rayonnement
institutionnel et
reconnaissance
scientifique
internationale**



**Contribution aux
orientations futures
de la connaissance**



**Accélération de
carrière et
renforcement des
compétences**



**Réseautage et
collaboration
élargie**

Élargissement du réseaux d'expert.es pertinent.es

Objectif : renforcer les évaluations IPBES en mobilisant une expertise française plus diverse et plus visible.

Pourquoi ?

- Des connaissances scientifiques existent mais ne sont toujours pas mobilisées (**publications peu visibles ou non transmises**)
- Certaines disciplines sont encore sous représentées
- Une plus grande diversité disciplinaire est nécessaire pour **garantir la qualité scientifique, la crédibilité et la pertinence politique de l'évaluation**

Comment pouvez-vous contribuer ?

- Identifier des expert.es au sein de votre réseau
- Suggérer des réseaux ou disciplines
- Relayer les appels
- Nous partager les publications clés
- Participer directement à la relecture

1

Identifier les lacunes



2

Cartographier les experts
et réseaux



3

Mobiliser
experts + publications



4

Renforcer la qualité
des évaluations IPBES

Contactez-nous!

Formulaire d'inscription au réseau
français du SBSTTA



[Formulaire d'inscription au réseau français du SBSTTA – Remplir le formulaire](#)

Infos FRB-Ipbes

Vous souhaitez être destinataire des
informations FRB liées à l'Ipbes ?
Inscrivez-vous aux alertes :

M'INSCRIRE



[Alertes FRB-Ipbes](#)