



ÉRA
BLE

PROGRAMME SCÉNARIO #2

Scénarios territoriaux et trajectoires de transitions : des nouvelles des territoires

Fondation pour la recherche sur la biodiversité

Mardi 19 mai 2026

programmescenario2@fondationbiodiversite.fr



Bienvenue aux participantes et participants !



OUVERTURE



Aurélie Delavaud,
responsable du pôle Science et communautés de recherche
de la FRB



Hélène Colas,
directrice du programme Erable du GIP-epau

CONFÉRENCE INTRODUCTIVE



Par **Lauriane Mouysset** (CNRS)

Temps d'échange : Denis Couvet (président de la FRB)



PRÉSENTATION DES PROJETS ENTRANTS

*Animation : **Sandrine Paillard** directrice du bureau français du secrétariat de Future Earth*

Projets présentés :

Pangar : Prospective participative sous la forme de contes du futur pour la gestion des espèces envahissantes à La Réunion | **Camille Jahel** (Cirad) et **Kévin Chapuis** (IRD)

AARCS : Accompagner l'Autonomisation et la Résilience de Communautés rurales sur les SantéS de leurs territoires en Colombie et en Guadeloupe | **Genowefa Blundo canto** (Cirad) et **Erwan Sachet** (Cirad) - représenté par **Aurelle de Romémont** (Cirad)

Combo 2050 : Révéler les causes COMMunes d'un futur souhaitable pour le BOcage du Pays de Ploërmel | **Baptiste Bedessem** (Inrae) et **Pierre Boivin** (UNCPIE)

AtiRAT Ora : Imaginer des solutions durables face aux impacts des EEE pour garantir la santé du fenua | **Marie Bouilloud** (Université de Polynésie française) et **Jean Wencelius** (CNRS)

Pangar

Prospective participative sous la forme de contes du futur pour la gestion des espèces envahissantes à La Réunion

Camille Jahel (cirad) et Kévin Chapuis (IRD)



AARCS

Accompagner l'Autonomisation et la Résilience de Communautés rurales
sur les Santé́s de leurs territoires en Colombie et en Guadeloupe

***Genowefa Blundo canto (Cirad) et Erwan Sachet (Cirad) - représenté par
Aurelle de Romémont (Cirad)***



Combo 2050

Révéler les causes COMMunes d'un futur souhaitable pour le BOcage du
Pays de Ploërmel

Baptiste Bedessem (Inrae) et Pierre Boivin (UNCPIE)



AtiRAT Ora

Imaginer des solutions durables face aux impacts des EEE pour garantir la santé du fenua

***Marie Bouilloud (Université de Polynésie française)
et Jean Wencelius (CNRS)***



Dialogue entre les 4 lauréats

Projets présentés :

Pangar : Prospective participative sous la forme de contes du futur pour la gestion des espèces envahissantes à La Réunion | **Camille Jahel** (Cirad) et **Kévin Chapuis** (IRD)

AARCS : Accompagner l'Autonomisation et la Résilience de Communautés rurales sur les Santé de leurs territoires en Colombie et en Guadeloupe | **Genowefa Blundo canto** (Cirad) et **Erwan Sachet** (Cirad) - représenté par **Aurelle de Romémont** (Cirad)

Combo 2050 : Révéler les causes COMMunes d'un futur souhaitable pour le BOcage du Pays de Ploërmel | **Baptiste Bedessem** (Inrae) et **Pierre Boivin** (UNCPIE)

AtiRAT Ora : Imaginer des solutions durables face aux impacts des EEE pour garantir la santé du fenua | **Marie Bouilloud** (Université de Polynésie française) et **Jean Wencelius** (CNRS)

ATELIERS THÉMATIQUES



Atelier 1 : Cartographies mentales

Animé par **Sylvie Lardon** (Inrae), **Anne-Sophie Lafuite** (CNRS, Biodiv'Oc 2050)

Salle Montréal

Atelier 2 : Modélisation et scénarios

Animé par **Frédéric Abergel** (CentraleSupélec), **Stanislas Rigal** (FRB, projet Nest(s))

Salle Boston

Atelier 3 : Récits et approches artistiques

Animé par **Nathalie Blanc** (CNRS), **Hélène Colas** (GIP epau), **Léa Kermarrec** (GIP epau),
Martin Plancke (FRB), **Robin Almansa** (FRB)

Salle Madrid

Atelier 4 : Transdisciplinarité et dynamiques multi-acteurs

Animé par **Nils Ferrand** (Inrae)

Salle Londres



ÉRA
BLE

12h30 à 14h00 | Pause Déjeuner





ÉRA
BLE

PROGRAMME SCÉNARIO #2

Scénarios territoriaux et trajectoires de transitions : des nouvelles des territoires

Fondation pour la recherche sur la biodiversité

Mardi 19 mai 2026

programmescenario2@fondationbiodiversite.fr

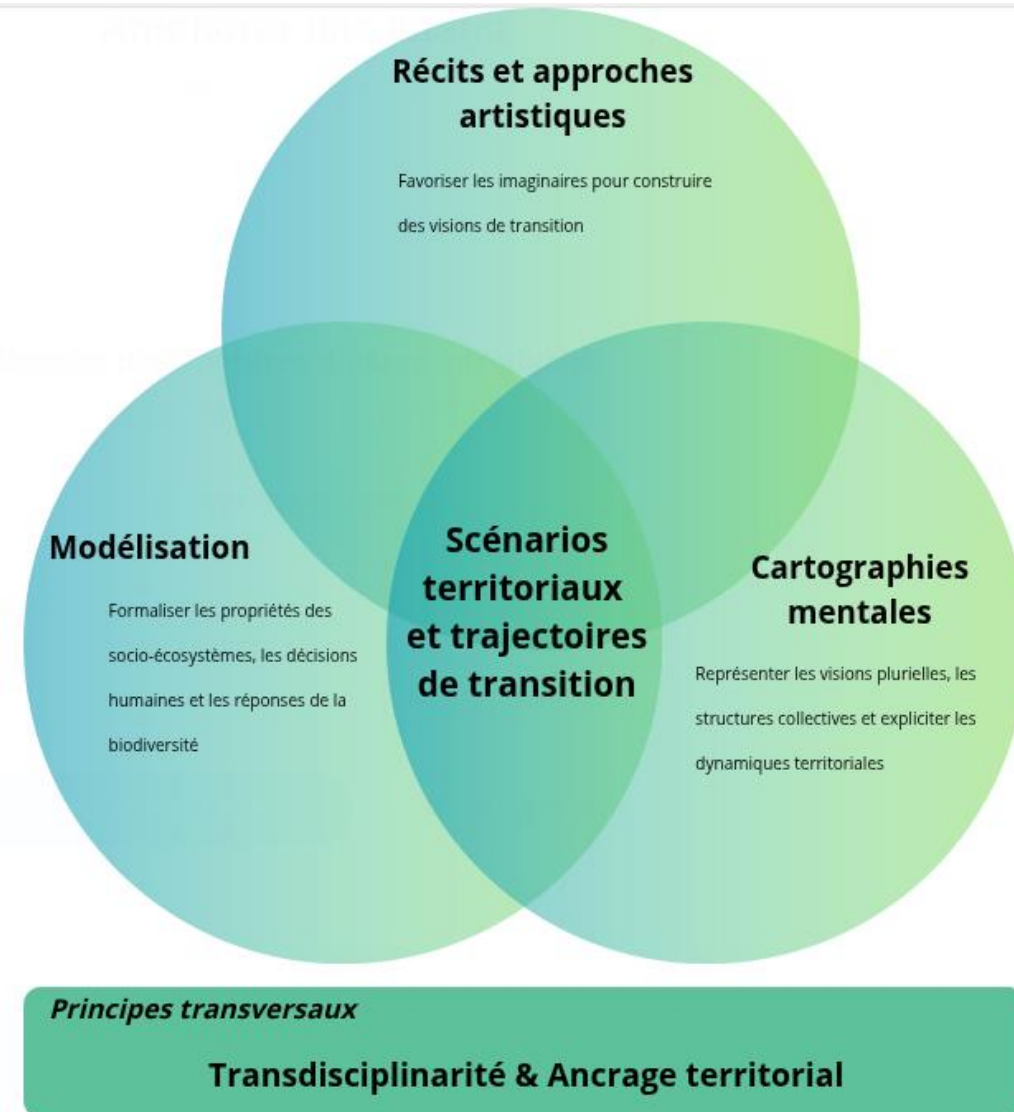


Séquence 1 : Modélisation

Animation : *Frédéric Abergel (CentraleSupélec)*

Approches quantitatives et qualitatives : quels indicateurs et quels scénarios ?

- **Projet Ralegenets** : modélisation possibiliste et exploration des futurs (non) souhaitables
- **Projet Nest(s)** : scénarios et mise en débat de futurs contrastés



RALEGENETS

Quel avenir pour le rôle des genêts ? Exploration des scénarios possibles du socio-écosystème des Basses Vallées Angevine

***Cédric Gaucherel**, chercheur à l'Inrae et **Tiphanie Hercé**, chargée de mission à la LPO Anjou*

*Présentation de **Alice de Lapparent**, post-doctorante à l'Inrae*



NEST(S) 2050

Narratifs écologiques de scénarios de transition(s) à l'horizon 2050. Ce projet concourt à la Prospective 2070 menée par l'Ademe

Colin Fontaine, chercheur au CNRS et ***Stanislas Rigal***, chercheur au Cesab et ***Elise Chieze-Wattinne***, chercheuse au Cesco/MNHN



PRÉSENTATIONS DE PROJETS : RETOURS RÉFLEXIFS

Temps d'échange
15 min



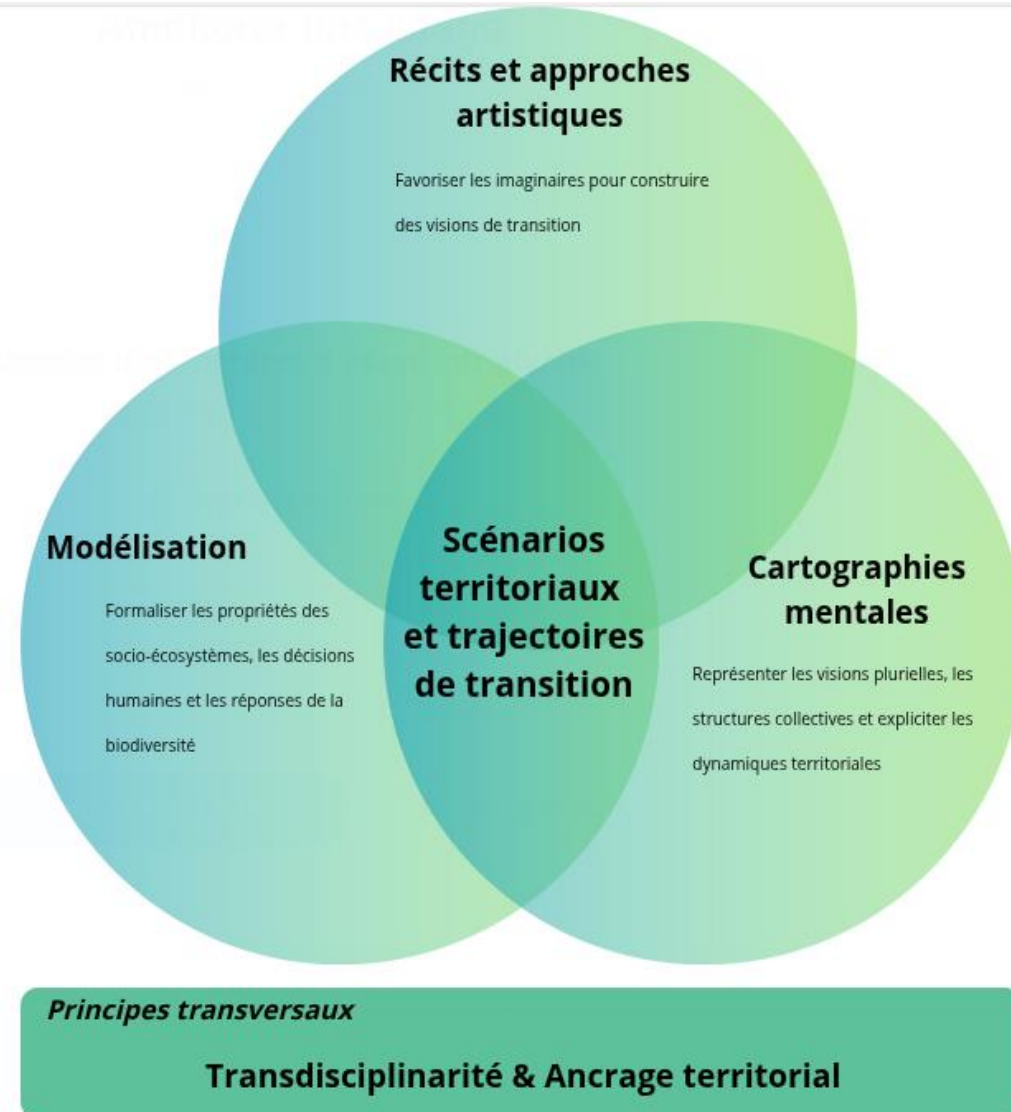
Séquence 2 : Cartographies mentales

Animation : **Michel Busch** (Confédération paysanne)

Politisation (au sens des sciences sociales) et pluralité des usages

- **Projet Biodiv'Oc 2050**
- **Projets Topos**

Analyse des finalités, des usages et des effets produits par les cartes cognitives.



BIODIVOC'2050

Des scénarios intégratifs pour préserver biodiversité et durabilité des socio-écosystèmes d'Occitanie

Gladys Barragan-Jason, chercheuse au CNRS et Clélia Sirami, chercheuse à l'Inrae

Présentation par Anne-Sophie Lafuite, post-doctorante au CNRS et Isabelle Gounand, chercheuse au CNRS



Pour des rivières vivantes

Opérations de régénération low tech basées sur les processus naturels

Antoine Werochowski, président de l'association eautv des élus et des rivières



PRÉSENTATIONS DE PROJETS : RETOURS RÉFLEXIFS

Temps d'échange
15 min





ÉRA
BLE

15h35 à 15h55 | Pause café

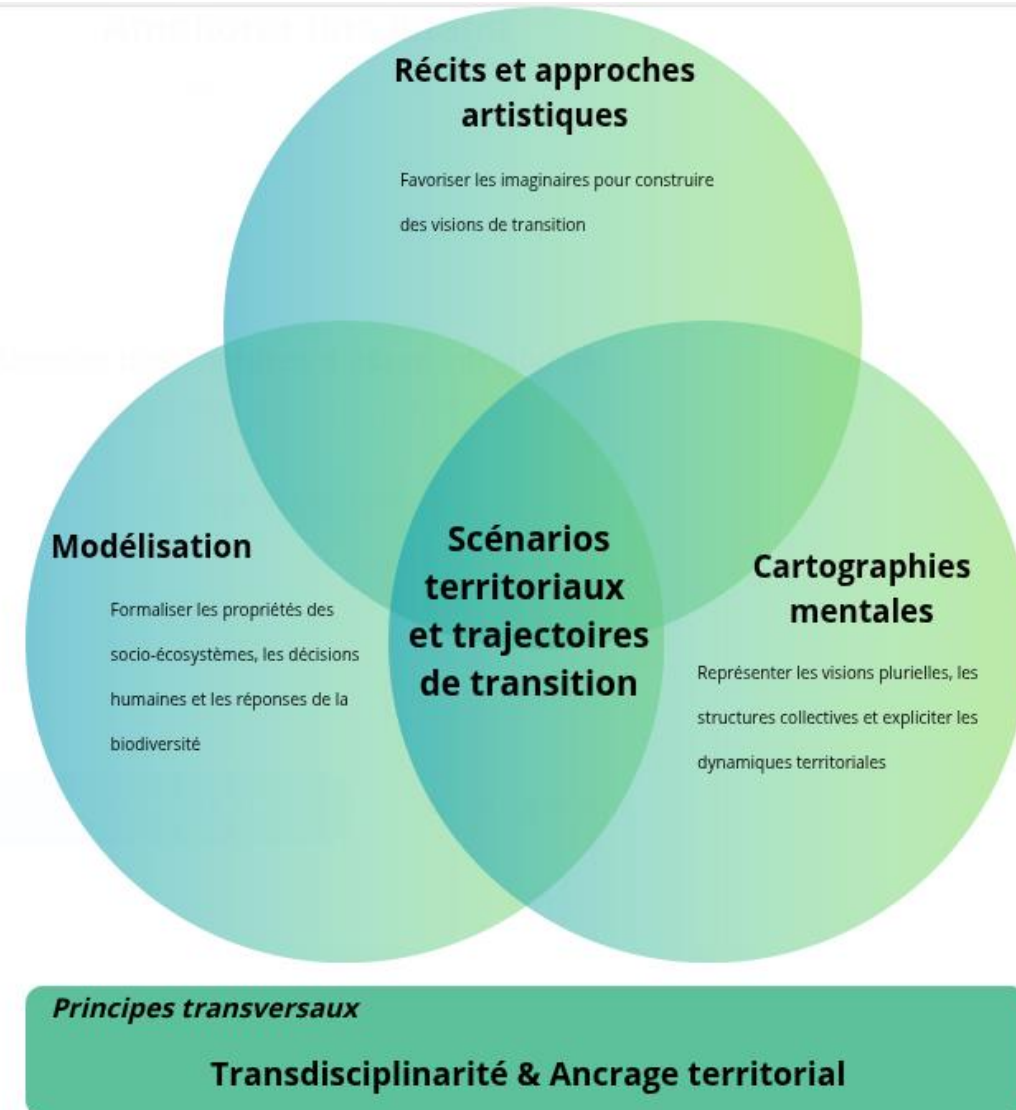


Séquence 3 : Récits et approches artistiques Animation **Louis Augereau** (Vraiment Vraiment)

D'autres langages pour se projeter dans les futurs ?

- **Projet Estives** : récits, dispositifs artistiques et mise en situation
- **Projets FAR** : projeter les futurs de renaturation

Réflexion sur les fonctions des approches artistiques (médiation, expérimentation, construction de visions) et leurs effets.



ESTIVES

Composer un territoire de vie en commun entre usagers humains et non-humains de la montagne pyrénéenne

***Nicolas Gaidet**, chercheur au Cirad et **Christophe Cognet**, chef du service Connaissances et gestion des patrimoines du Parc national des Pyrénées*



FICTIONS D'ANTICIPATION DE RENATURATION (FAR)

Projeter les futurs de la renaturation

***Anne-Caroline Prévot**, écologue, Laboratoire CESCO, Muséum National d'Histoire Naturelle (MNHN), **Aurélie Coulon**, écologue, Laboratoire CESCO, Muséum National d'Histoire Naturelle (MNHN)*

*Présentation de **Joffrey Lavigne**, doctorant, Laboratoire CESCO, Muséum National d'Histoire Naturelle (MNHN)*



PRÉSENTATIONS DE PROJETS : RETOURS RÉFLEXIFS

Temps d'échange
15 min





Premières conclusions



Par **Denis Couvet**, président de la FRB



TABLE RONDE

Nexus : La biodiversité s'articule-t-elle spontanément avec d'autres éléments du "nexus" (par ex. agriculture, eau, climat, alimentation, santé) ou la diversité biologique est-elle un point aveugle ? Au final, le "terrain" est-il "facilement" compatible avec l'approche "nexus" ?

Animation Alice Duquesnoy-Mitjavila (OFB)



Christophe Cognet

Parc national des Pyrénées, projet Estives



Tiphany Hercé

LPO, projet Ralegenets



Rémi Beau

CNRS, projet Médecine du territoire



Malick Ouattara

Inrae, projet A-Tavola



ÉRA
BLE

Clôture



Par **Hélène Soubelet**, Directrice générale de la FRB





ÉRA
BLE

PROGRAMME SCÉNARIO #2

Scénarios territoriaux et trajectoires de transitions : des nouvelles des territoires

MERCI POUR VOTRE PARTICIPATION !



Sondage sur l'événement





ÉRA
BLE

PROGRAMME SCÉNARIO #2

Scénarios territoriaux et trajectoires de transitions : des nouvelles des territoires

Fondation pour la recherche sur la biodiversité

Mardi 19 mai 2026

programmescenario2@fondationbiodiversite.fr

