



METAPROGRAMME  
BIOSEFAIR

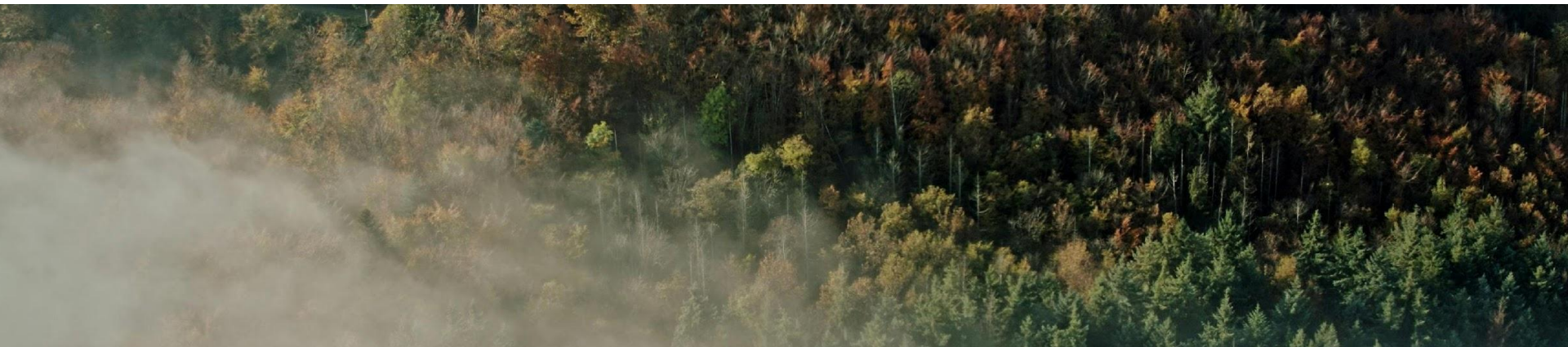


INRAE

## *Biodiv'Oc* 2050

Des scénarios intégratifs pour préserver biodiversité et durabilité des socio-écosystèmes d'Occitanie

Par Anne-Sophie Lafuite, post-doctorante au CNRS (UAR2029, SETE)



# Territoire d'étude – *L'Occitanie*

Biodiv'Oc 2050

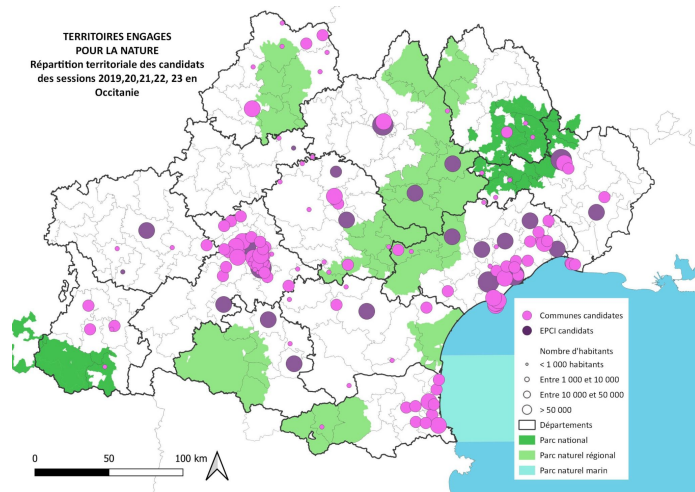


## Un patrimoine naturel remarquable :

- au carrefour de **4 régions bioclimatiques**
- 1<sup>ère</sup> région française en matière de biodiversité (**>50% des espèces**)

## Un territoire attractif mais menacé:

- **Démographie** (+1 M d'hab. d'ici 2040)
- **Artificialisation** des sols
- **Intensification** des pratiques agricoles
- **Changements climatiques**



# Contexte – Haies & Biodiversité

Biodiv'0c 2050

## ÉLÉMENTS SEMI-NATURELS

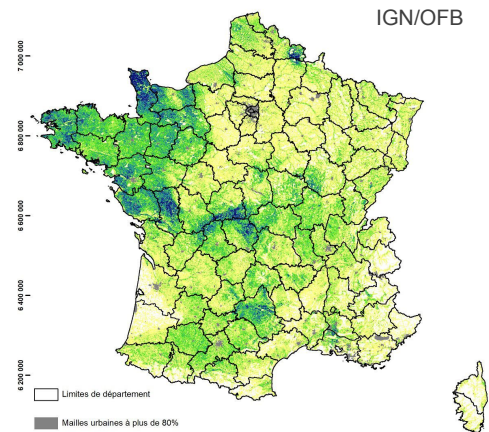
Haies, arbres isolés, bosquets

### Continuités écologiques

migration/adaptation au changement climatique, nourrissage, reproduction...

### Fonctionnalité des socio-écosystèmes

contrôle des ravageurs, pollinisation, contrôle de l'érosion des sols, fertilité...



Crédit Jean-Louis Aubert



## SIMPLIFICATION DES PAYSAGES

-70% de haies depuis 1950  
= -23 500 km/an (2013-2017)

# Enjeux de restauration

Biodiv'Oc 2050

## CONTRAINTES ÉCONOMIQUES

### Aides à la plantation de haies :

Pacte en faveur de la haie (2024-2030)

**Aides conditionnées aux infrastructures agro-écologiques** : Politique Agricole Commune

## BLOCAGES PSYCHOLOGIQUES

### Perception des haies et de la biodiversité

Logique de remembrement  
Connexion homme-nature

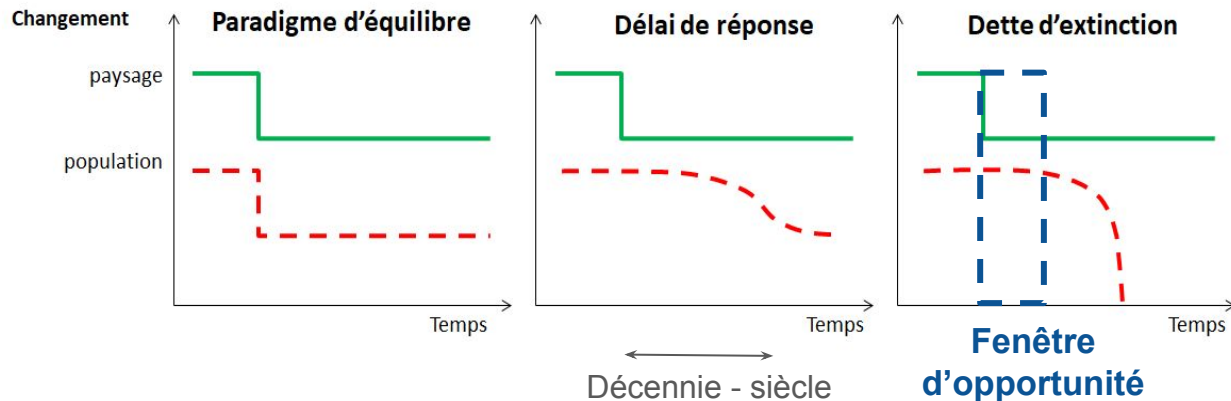
Photo: Haies ariégeoises



## DYNAMIQUES ÉCOLOGIQUES

### Dettes d'extinction / crédits de colonisation

= réponses retardées de la biodiversité aux changements passés de structure spatiale



Faire émerger une **vision partagée** des enjeux biodiversité au travers du prisme du réseau de haies d'Occitanie, via une **co-construction** de scénarios avec les principaux acteurs de ce territoire

1

Comparer l'efficacité de divers **leviers d'action** (changements de perception, de pratiques, incitations économiques) à atteindre l'objectif de **zéro perte nette de biodiversité à horizon 2050**

2

**Évaluer** la pertinence des stratégies nationales et régionales (Pacte en faveur de la haie, stratégie régionale biodiversité...) lorsque les **dynamiques transitoires de la biodiversité** sont prises en compte

3

# L'ÉQUIPE DU PROJET – les porteuses

Biodiv'Oc 2050

## PSYCHOLOGIE, NEUROSCIENCES



**Gladys  
BARRAGAN  
JASON**

Rôle de la connexion  
humain-nature comme  
levier pour améliorer la  
santé des socio-  
écosystèmes



## ÉCOLOGIE DES PAYSAGES



**Clélia SIRAMI**

Rôle de l'hétérogénéité  
des paysages comme  
levier pour la  
conservation de la  
biodiversité



# L'ÉQUIPE DU PROJET

Biodiv'0c 2050

## MODÉLISATION DES SOCIO-ÉCOSYSTÈMES



**Isabelle  
GOUNAND**

Étude de la  
dynamique des méta-  
écosystèmes



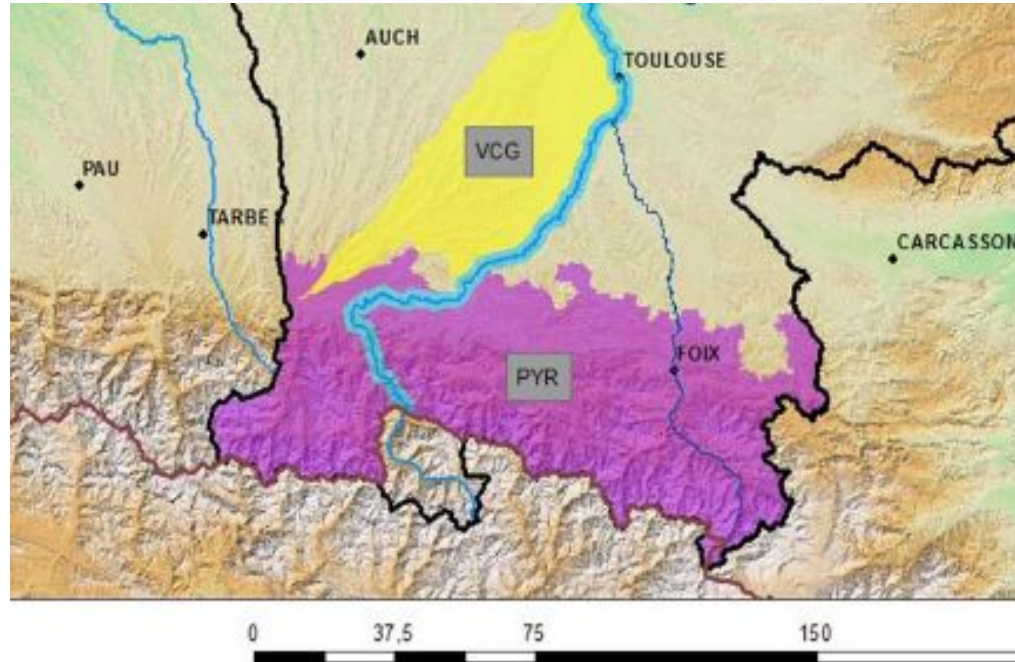
**Anne-Sophie  
LAFUITE**

Étude de la  
dynamique et de la  
durabilité des socio-  
écosystèmes



# LE SITE D'ÉTUDE - *Bassin versant de la Garonne*

Biodiv'0c 2050





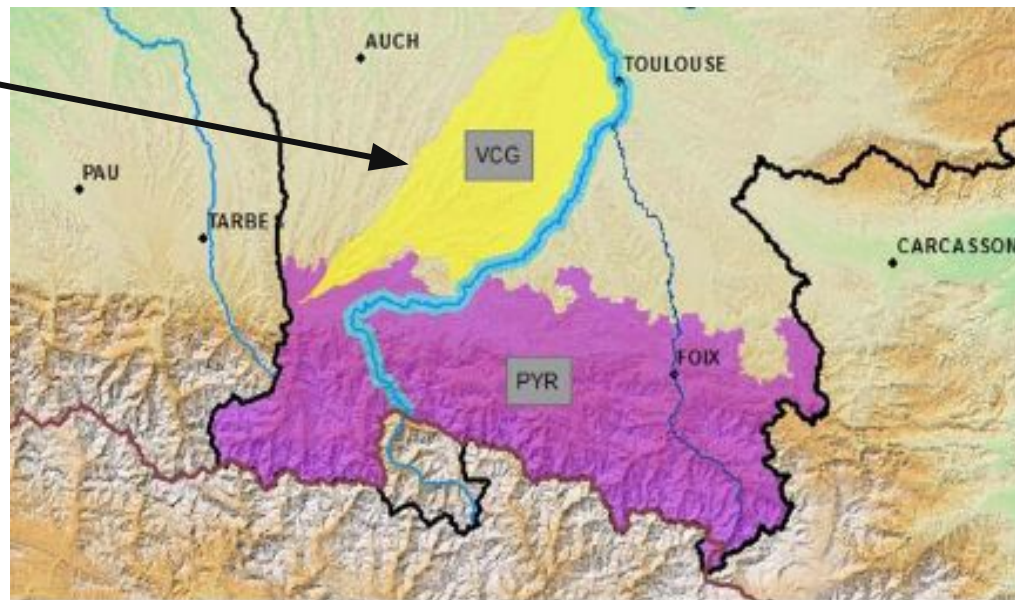
# LE SITE D'ÉTUDE - *Bassin versant de la Garonne*

Biodiv'0c 2050



Zone Atelier  
PYGAR (LTSER)

Site Vallées  
et Coteaux  
de Gascogne



# LE SITE D'ÉTUDE - *Bassin versant de la Garonne*

Biodiv'0c 2050

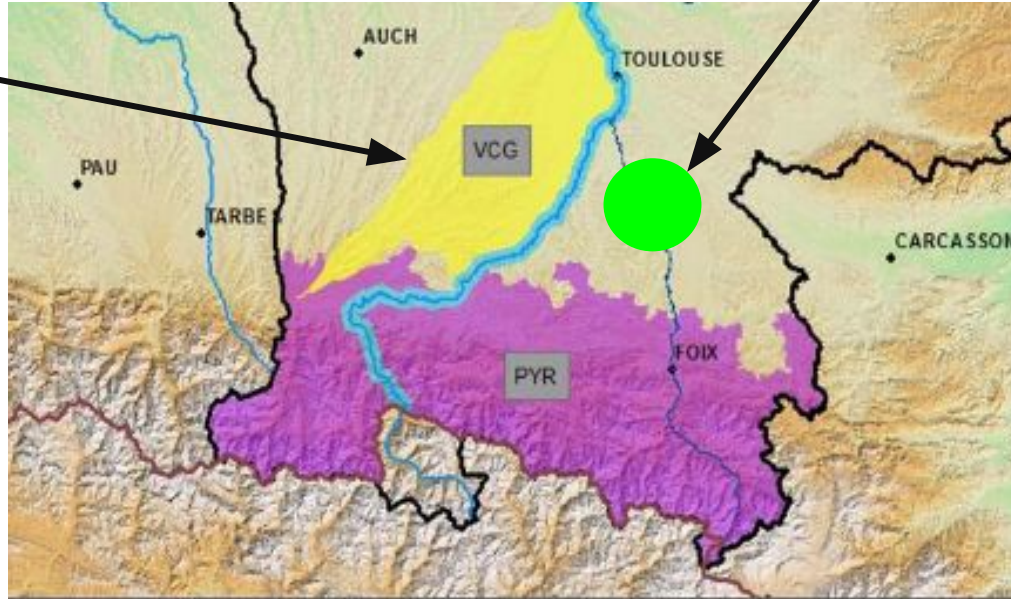


Zone Atelier  
PYGAR (LTSER)



Site Vallées  
et Coteaux  
de Gascogne

Plaine du Lauragais



0 37,5 75 150

# LE SITE D'ÉTUDE - Bassin versant de la Garonne

Biodiv'Occ 2050

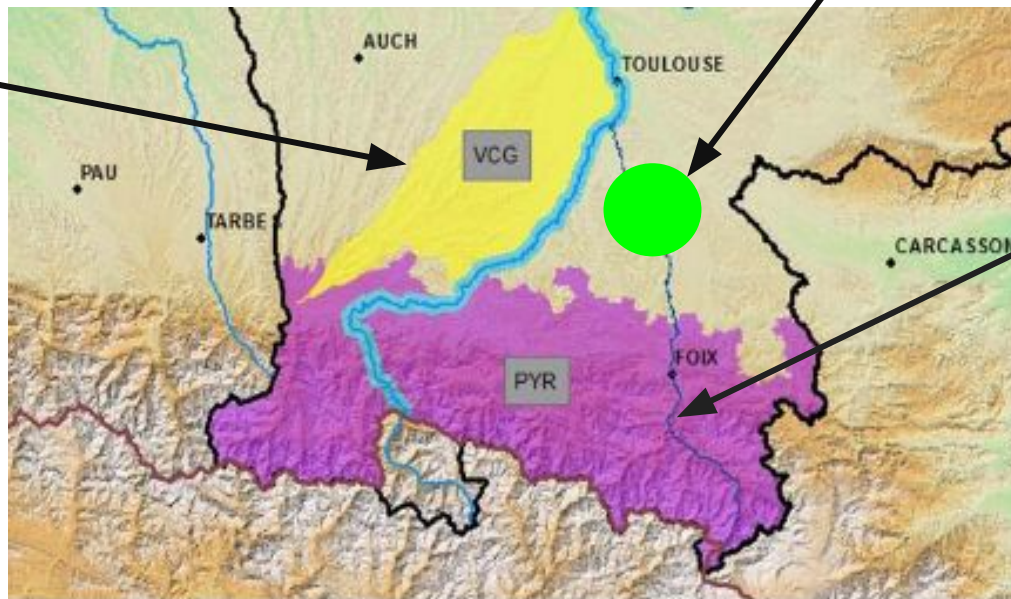


Zone Atelier  
PYGAR (LTSER)

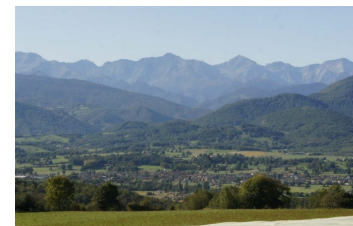


Plaine du Lauragais

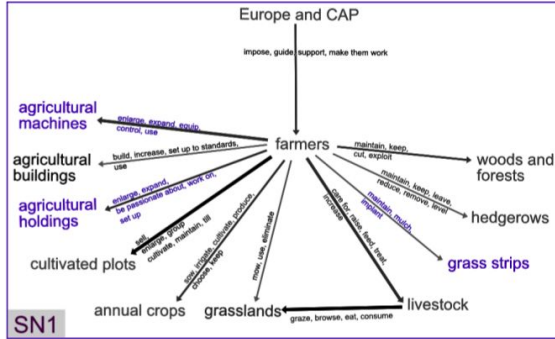
Site Vallées  
et Coteaux  
de Gascogne



Site Pyrénées

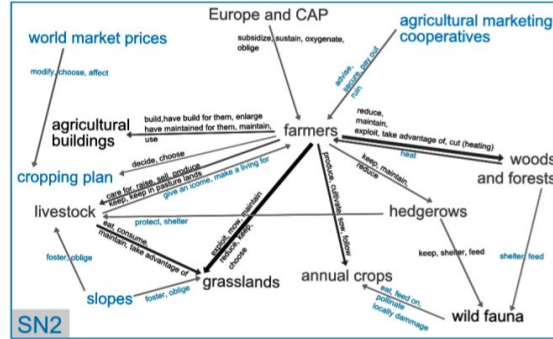


# ÉTAT DES LIEUX - ZA PYGAR



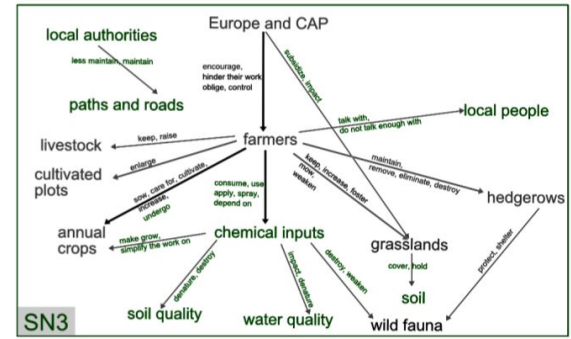
Vision de l'agriculture déconnectée des éléments semi-naturels

- Grandes fermes spécialisées
- Peu de prairies naturelles
- Densité moyenne de haies



Vision utilitariste des éléments semi-naturels

- Fermes en polyculture élevage
- Beaucoup de prairies
- Peu de haies



Vision holistique des éléments semi-naturels

- Moyennes à grandes fermes en polyculture élevage ou spec.
- Proportion moyenne de prairies
- Beaucoup de haies

# SCÉNARIOS PRÉLIMINAIRES - ZA PYGAR

Scénario d'intensification économique



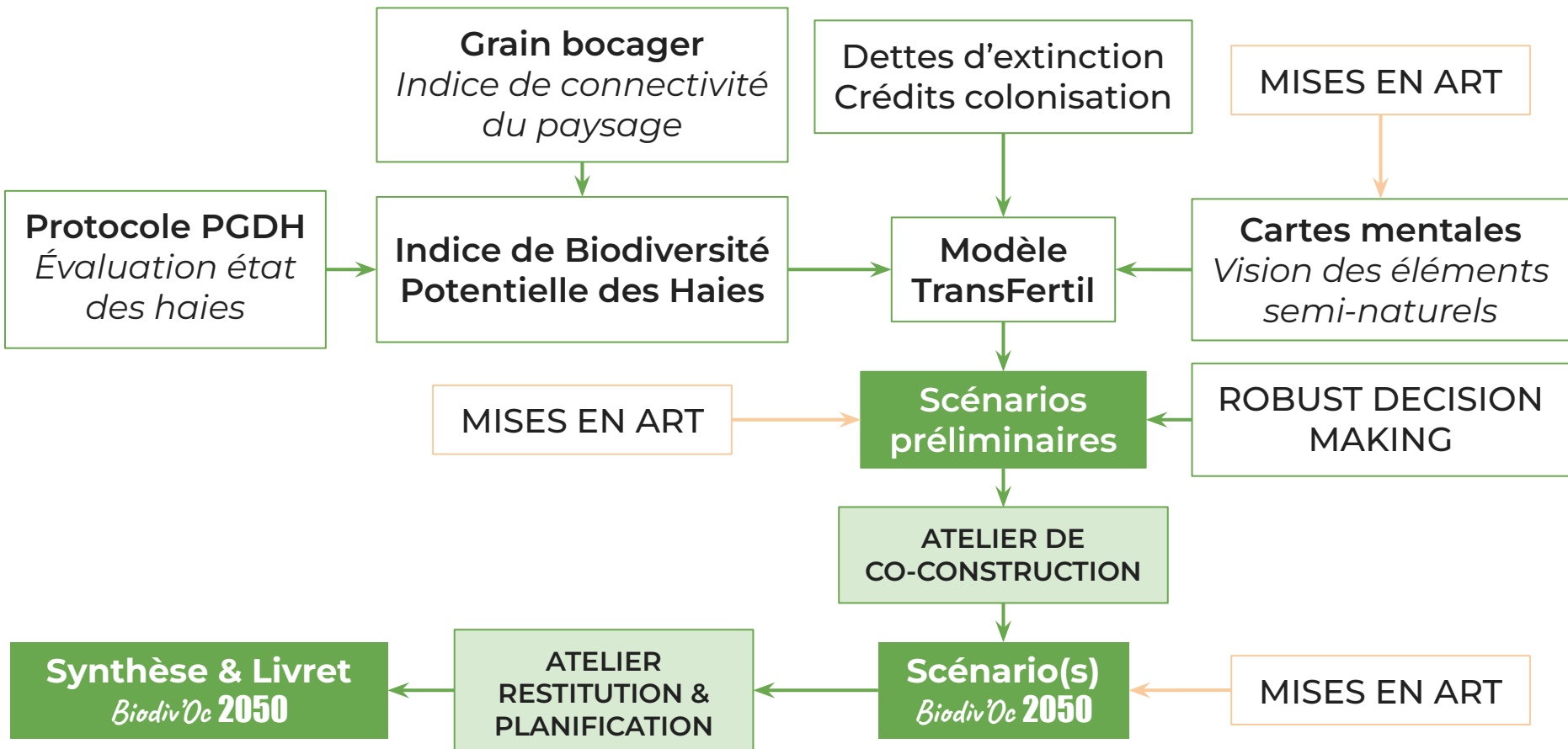
Scénario d'intensification durable



→ nécessité de scénarios quantitatifs et intégratifs, permettant de tester des stratégies de restauration des éléments semi-naturels (structure spatiale, timing, incitations...)

# MÉTHODOLOGIE

Biodiv'Oc 2050



MERCI POUR VOTRE ATTENTION !

*Biodiv'0c* 2050

Anne-Sophie Lafuite  
lafuite.as@gmail.com

<https://www.fondationbiodiversite.fr/la-frb-en-action/programmes-et-projets/programme-scenario/biodivoc2050/>