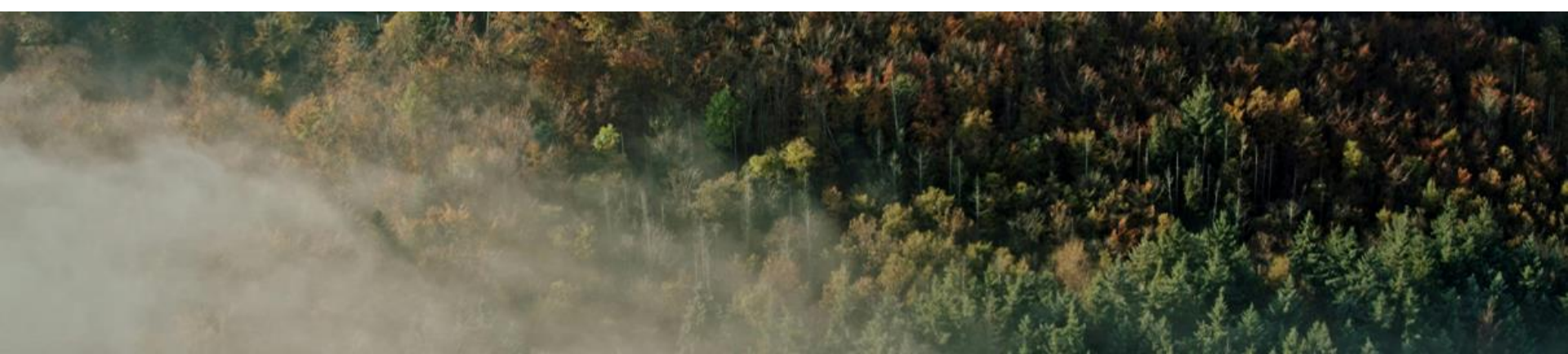
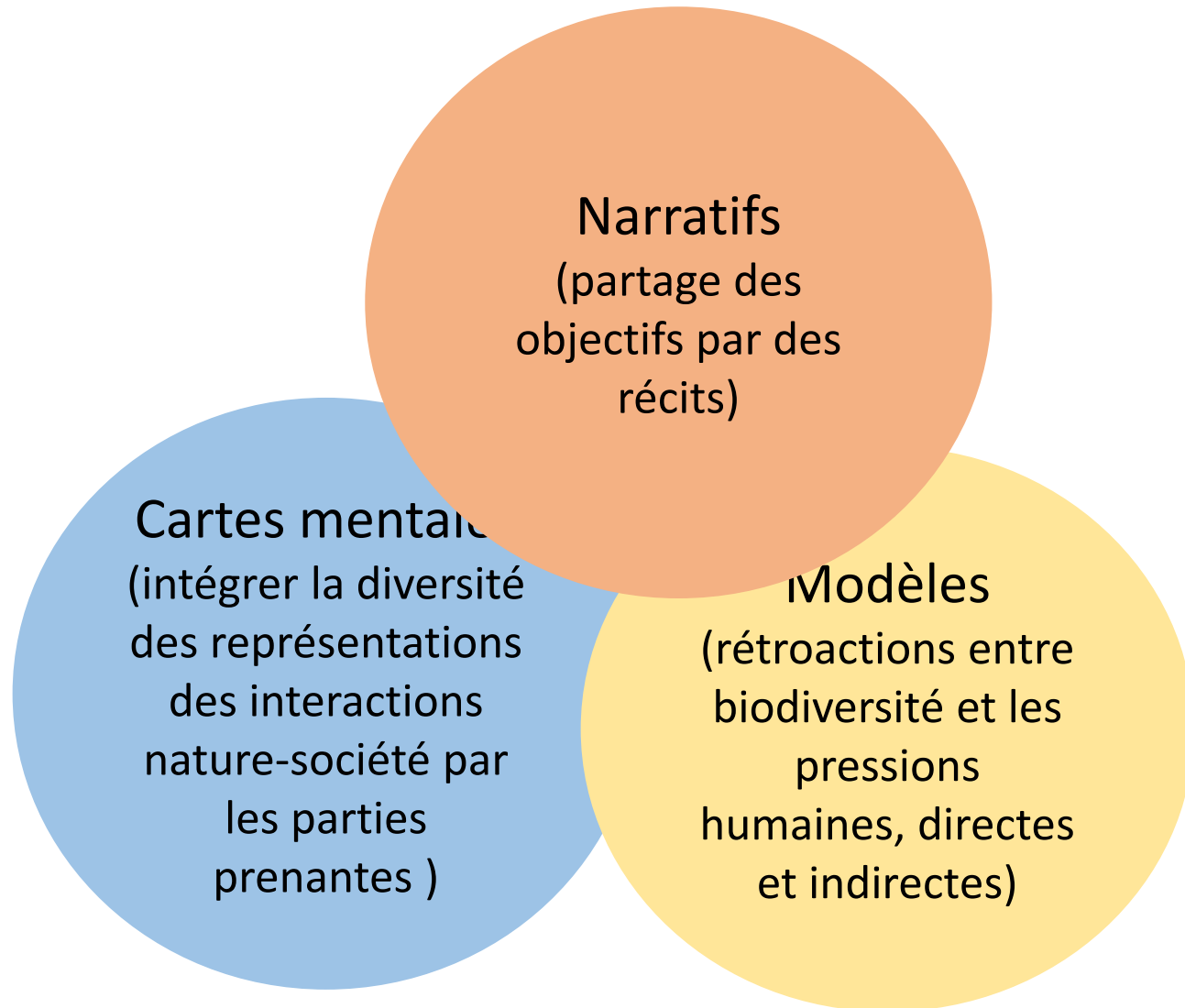


Le programme 'Scénario' de la FRB : impulser des changements transformateurs en tenant compte des différents enjeux environnementaux

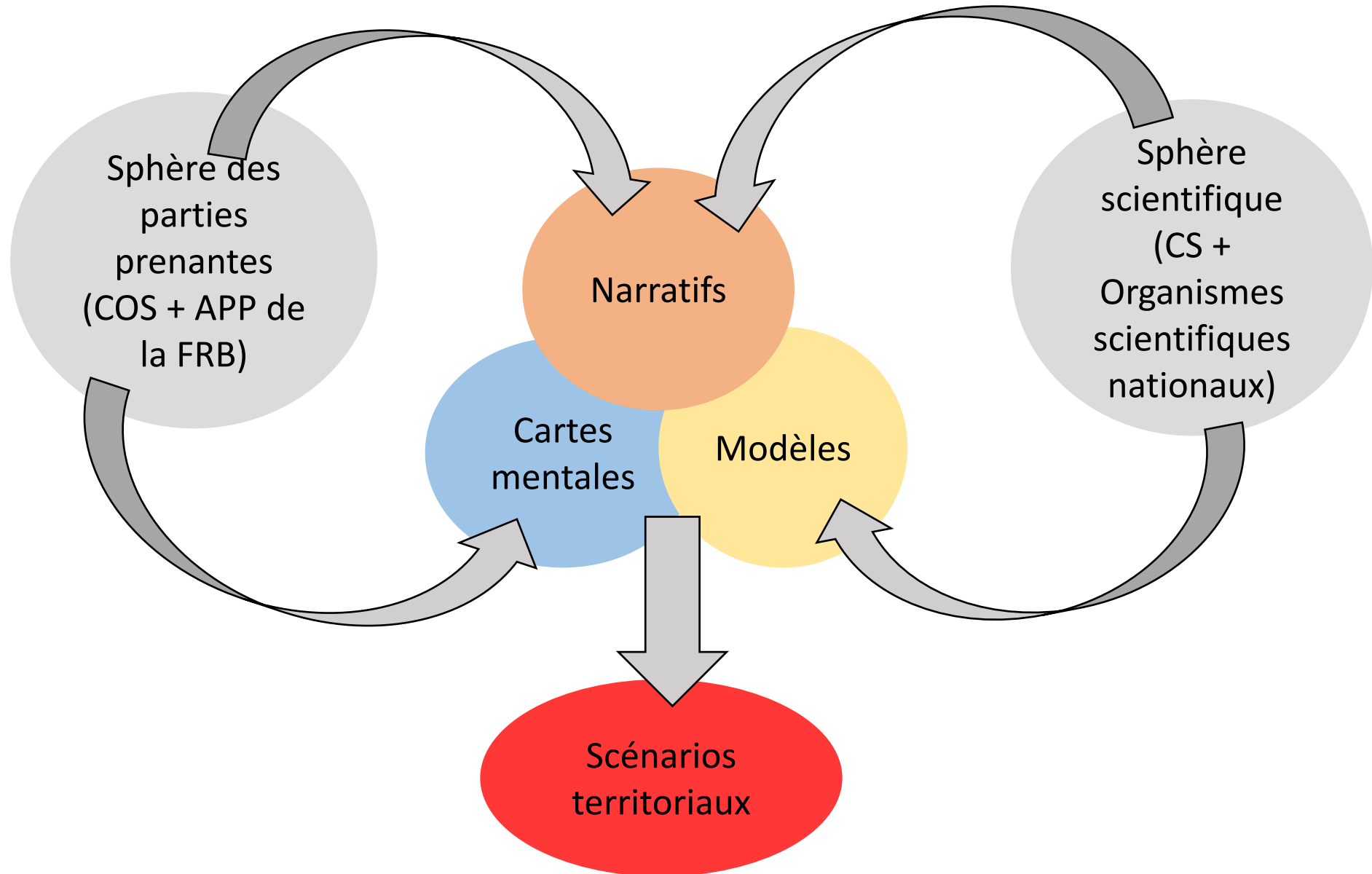
Par **Denis Couvet**, président de la FRB (Professeur au Museum)



La vision FRB des 'scénarios territoriaux' : trois piliers en interaction, basés sur la recherche scientifique, la participation des parties prenantes



Programme FRB : cadrage général



Rapport 'Changement transformateur' de l'Ipbes : les trois entrées possibles d'un changement transformateur (correspondant aux trois piliers du programme FRB ?)

Visions

- façons de voir, de penser et de connaître

Structures

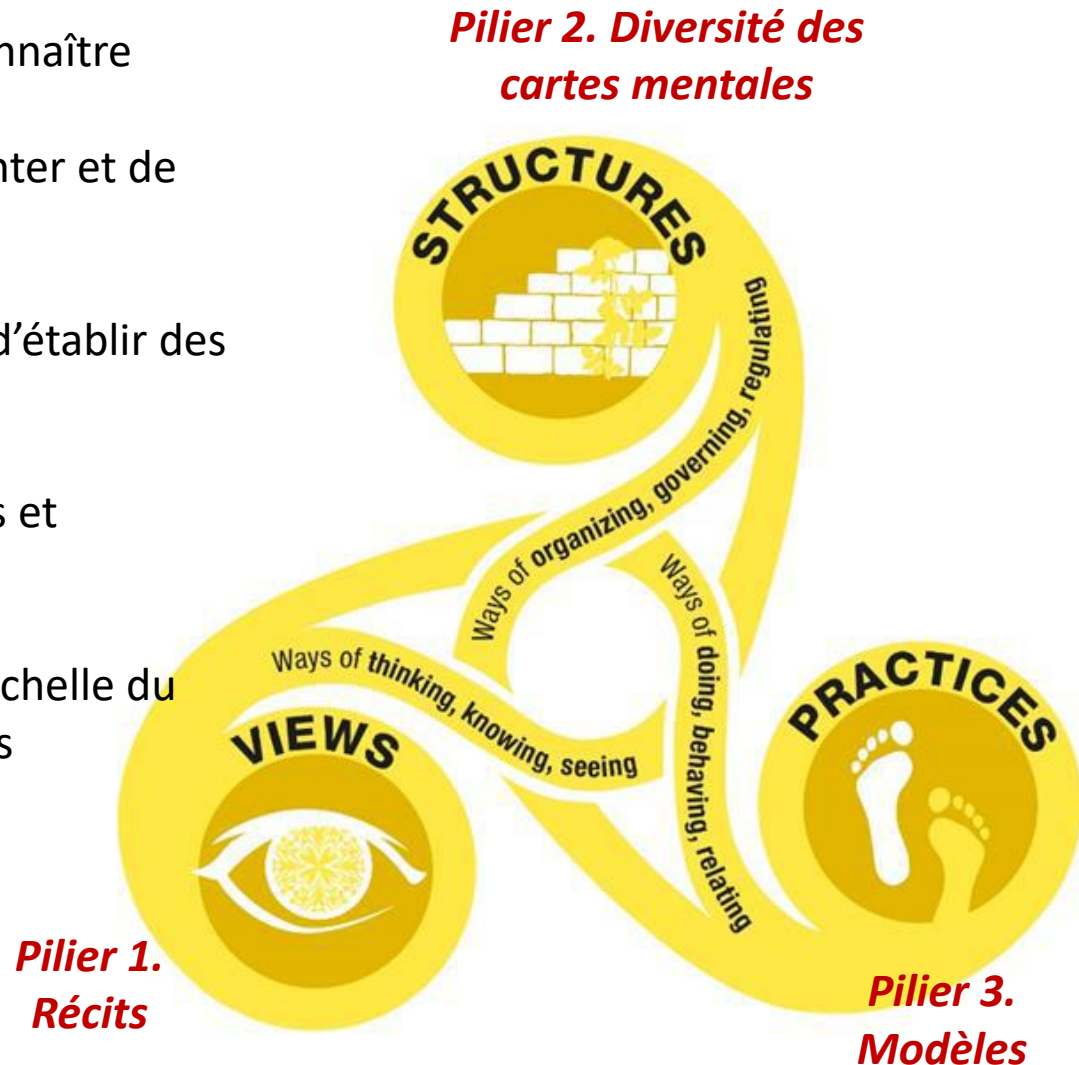
- façons de s'organiser, de réglementer et de gouverner

Pratiques

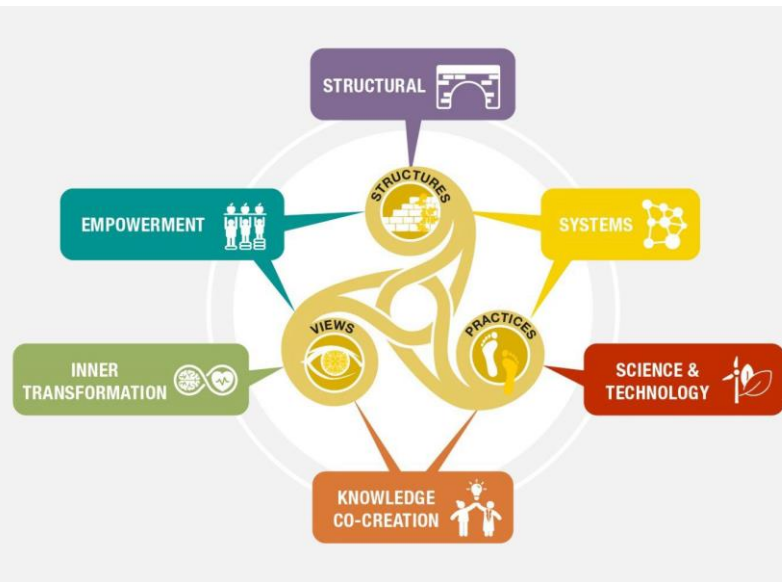
- façons de faire, de se comporter, d'établir des relations (avec la nature)

Les trois dimensions sont entrelacées et s'influencent mutuellement

Les changements fondamentaux à l'échelle du système impliquent des changements dans ces trois dimensions



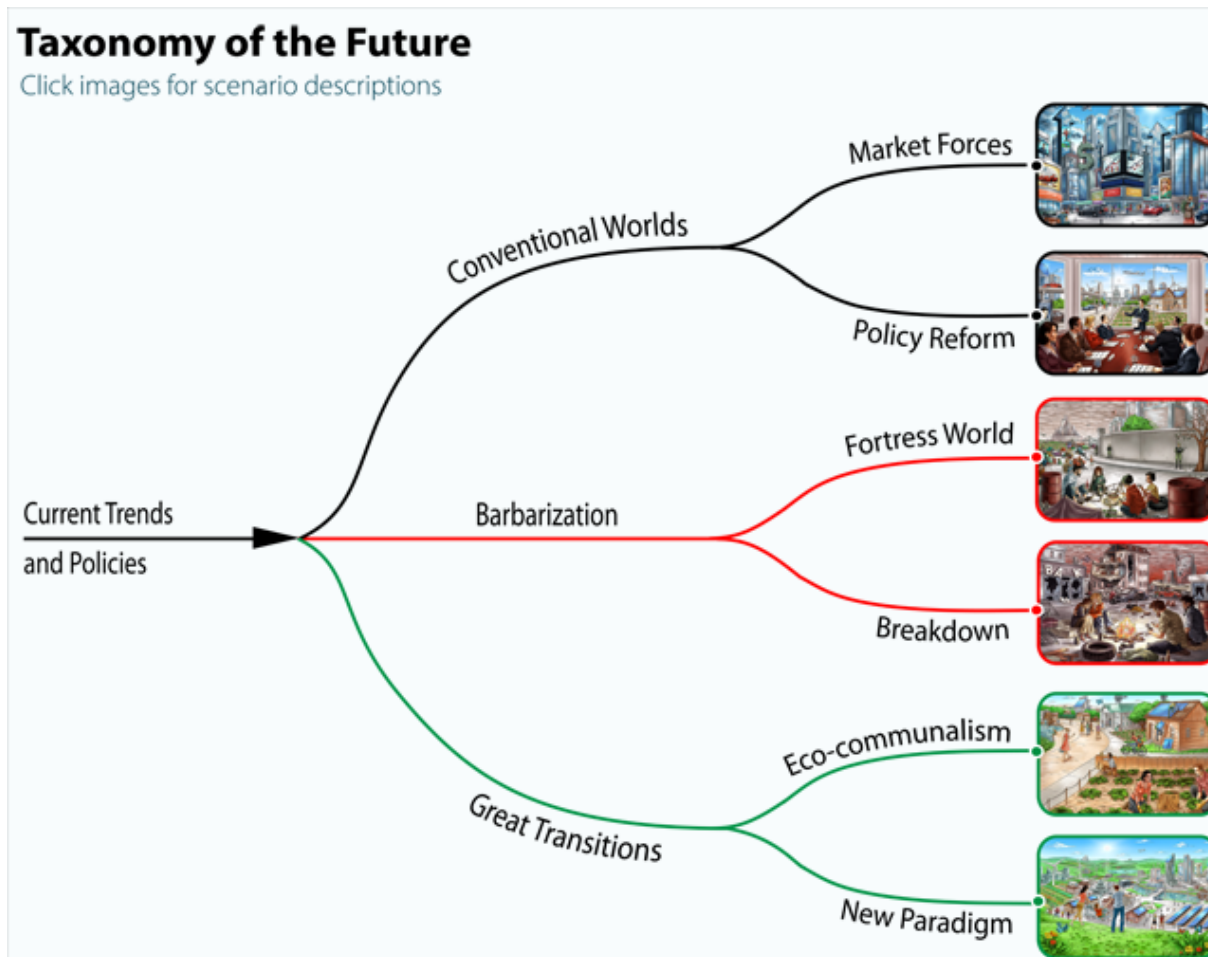
Six types d'approches pour comprendre comment les changements transformateurs se produisent, leurs relations avec les visions, structures et pratiques



Le manque de théories transformatrices combinant à la fois visions structures et pratiques met en évidence les difficultés à combiner les trois piliers du programme FRB ?

APPROACHES	MAIN ACTIONS AND INTERVENTIONS ASSOCIATED WITH THE APPROACH
System 	Interventions that alter the relationships and feedbacks that block or can help accelerate systemic change, including changes to the structure, rules and networks in a system, and the overall goals or underlying intent of the system.
Structural 	Altering economic, social, political and cultural rules, either through governance interventions or through communities reforming predominant rules.
Inner transformation 	Relational activities that nurture human-other-than-human relationships; intra- and inter-generational relationships; self-other relationships and relationships with oneself leading to shifting inner beliefs, views and practices.
Empowerment 	Fostering social movements and building grassroots networks, envisioning alternative pathways using critical tools, self-reflection and historically denied agency to gain recognition, representation, and rights in legal structures and other key arenas of power.
Knowledge co-creation 	Collaborative research-action interventions that build individual and collective capacities to promote desirable futures through visioning, dialogues, reflection and feedback sessions, including sharing knowledge in accessible ways.
Science & Technology 	Use of new technologies and innovations, in conjunction with inclusive innovation processes; increased funding for research, education, outreach and science-policy interface.

Scénarios territoriaux : s'orienter parmi leur diversité

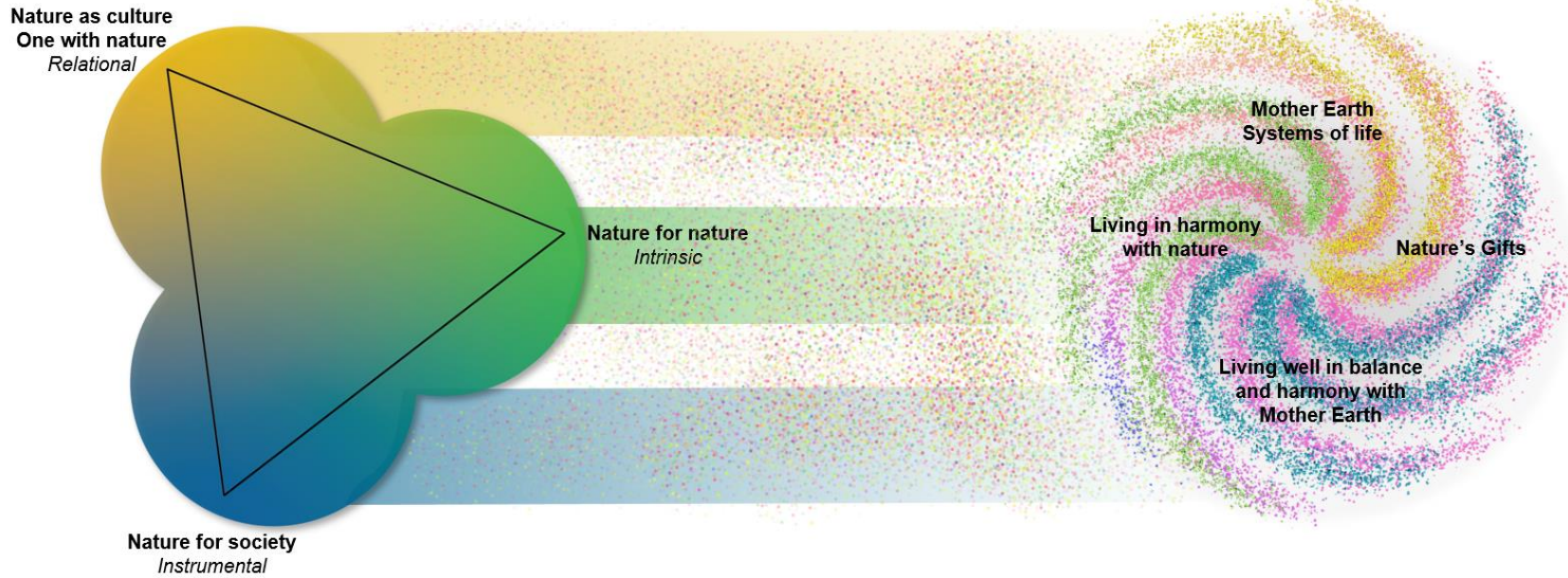


Les trois grands ensembles de possibles du Global Scenario Group (1995)

Scénarios de la 'grande transition' : quelles typologies ?

➤ Diversité des déclinaisons, réponses ?

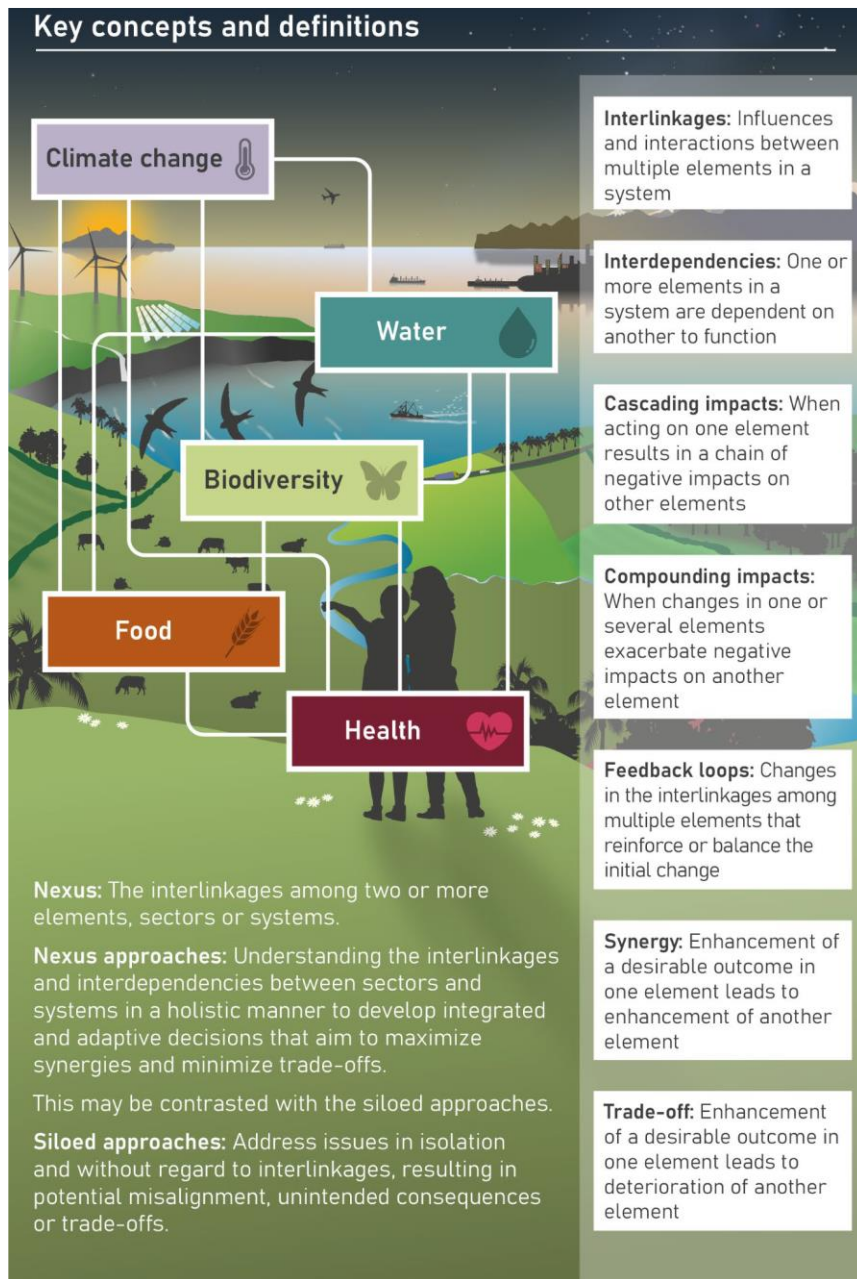
S'orienter parmi la diversité des scénarios et réponses : quels apports de l'Ipbes ?



Au-delà du 'Nature Future Framework', quels apports des rapports 'Changement transformateur' et 'Nexus' adopté en Décembre 2024 ?

Ambition du rapport 'Nexus' de l'Ipbes

Analyser les scénarios et réponses proposées par les sciences de l'environnement combinant cinq préoccupations environnementales, explorant leurs liens, tensions et synergies



Six archétypes de scénarios émergent, à partir d'une analyse de la littérature scientifique portant sur les scénarios globaux

1. Orientés Nature
2. Equilibre entre les thèmes du nexus



Les types 1 et 2 sont les plus avantageux

- Forte régulation environnementale
- Type 1 : plus de technologies vertes, moins de régulation environnementale

3. 'Conservation' en priorité
4. 'Le climat' en priorité



Les faiblesses relatives des types 3 et 4 soulignent l'importance de compromis

5. La production alimentaire en priorité
6. Scénario tendanciel



Les types 5 et 6, les plus court-termistes et anthropocentrés, sont les moins prometteurs

Les réponses selon les focales biodiversité climat et santé



Biodiversity response option

- B01 Area-based conservation
- B02 Urban nature-based solutions
- B03 Agroecology**
- B04 Ecosystem-based adaptation in rural landscapes
- B05 Forest landscape restoration
- B06 Restoration of coastal and marine systems
- B07 Restoration of inland water systems
- B08 Rewilding
- B09 Integrated landscape and seascape approaches
- B10 Rights-based approaches
- B11 Multilateral environmental agreements
- B12 Land and sea planning
- B13 Natural capital accounting**
- B14 Reconnecting people with nature



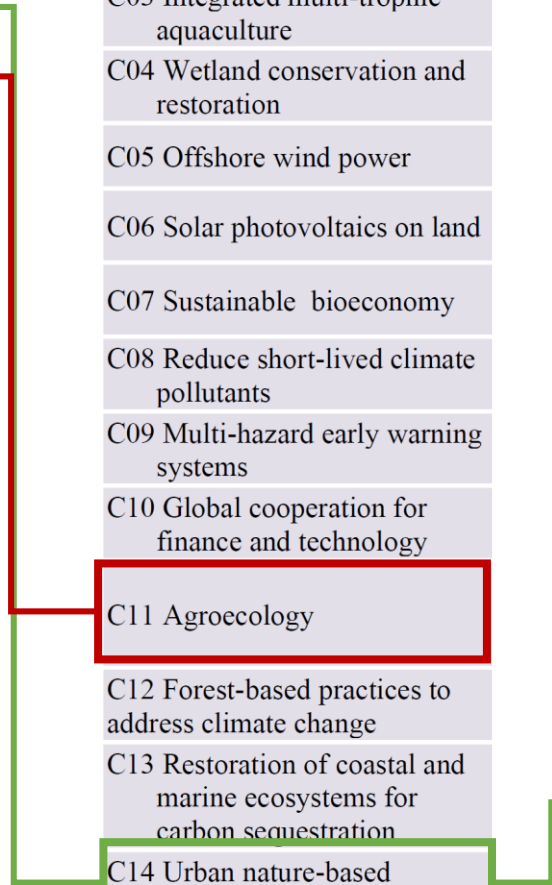
Climate change response option

- C01 Increase soil organic carbon
- C02 Sustainable intensification**
- C03 Integrated multi-trophic aquaculture
- C04 Wetland conservation and restoration
- C05 Offshore wind power
- C06 Solar photovoltaics on land
- C07 Sustainable bioeconomy
- C08 Reduce short-lived climate pollutants
- C09 Multi-hazard early warning systems
- C10 Global cooperation for finance and technology
- C11 Agroecology**
- C12 Forest-based practices to address climate change
- C13 Restoration of coastal and marine ecosystems for carbon sequestration
- C14 Urban nature-based solutions**
- C15 Sustainable healthy diets



Water response option

- W01 Inclusive water education
- W02 Integrated water infrastructure
- W03 Dam operation
- W04 Efficient water use in agriculture
- W05 Sustainable inland fisheries
- W06 Inclusive water management
- W07 Rights of nature
- W08 Transboundary water cooperation**
- W09 Groundwater governance
- W10 Finance for water infrastructure
- W11 Manage alien species
- W12 Manage wastewater
- W13 Water-sensitive urban infrastructure**
- W14 Addressing gendered burdens of water collection
- W15 Community water management



Les réponses selon les focales alimentation et santé



Food response option

- F01 Halt conversion of intact ecosystems
- F02 Restore soil health
- F03 Sustainable intensification
- F04 Ecological intensification - croplands
- F05 Ecological intensification - rangelands
- F06 Ecological intensification - aquatic foods
- F07 Reduce nutrient pollution
- F08 Reduce pesticide pollution
- F09 Reduce plastic pollution
- F10 Reduce food loss and waste
- F11 Sustainable healthy diets
- F12 City region food systems
- F13 Repurpose public spending
- F14 Foster gender-transformative approaches
- F15 Indigenous food systems
- F16 Access to natural resources and land



Health response option

- H01 Universal health coverage
- H02 Intercultural health services
- H03 Net-zero sustainable healthcare
- H04 Sustainable use of medicinal plants
- H05 Nature on prescription
- H06 Reduce meat overconsumption
- H07 Pollution prevention
- H08 Mangrove conservation and restoration for health
- H09 Urban green infrastructure
- H10 Forest conservation for health
- H11 Biodiversity management for zoonoses
- H12 Integrated watershed-health interventions
- H13 Health impact assessments
- H14 The One Health approach
- H15 Integrated health education

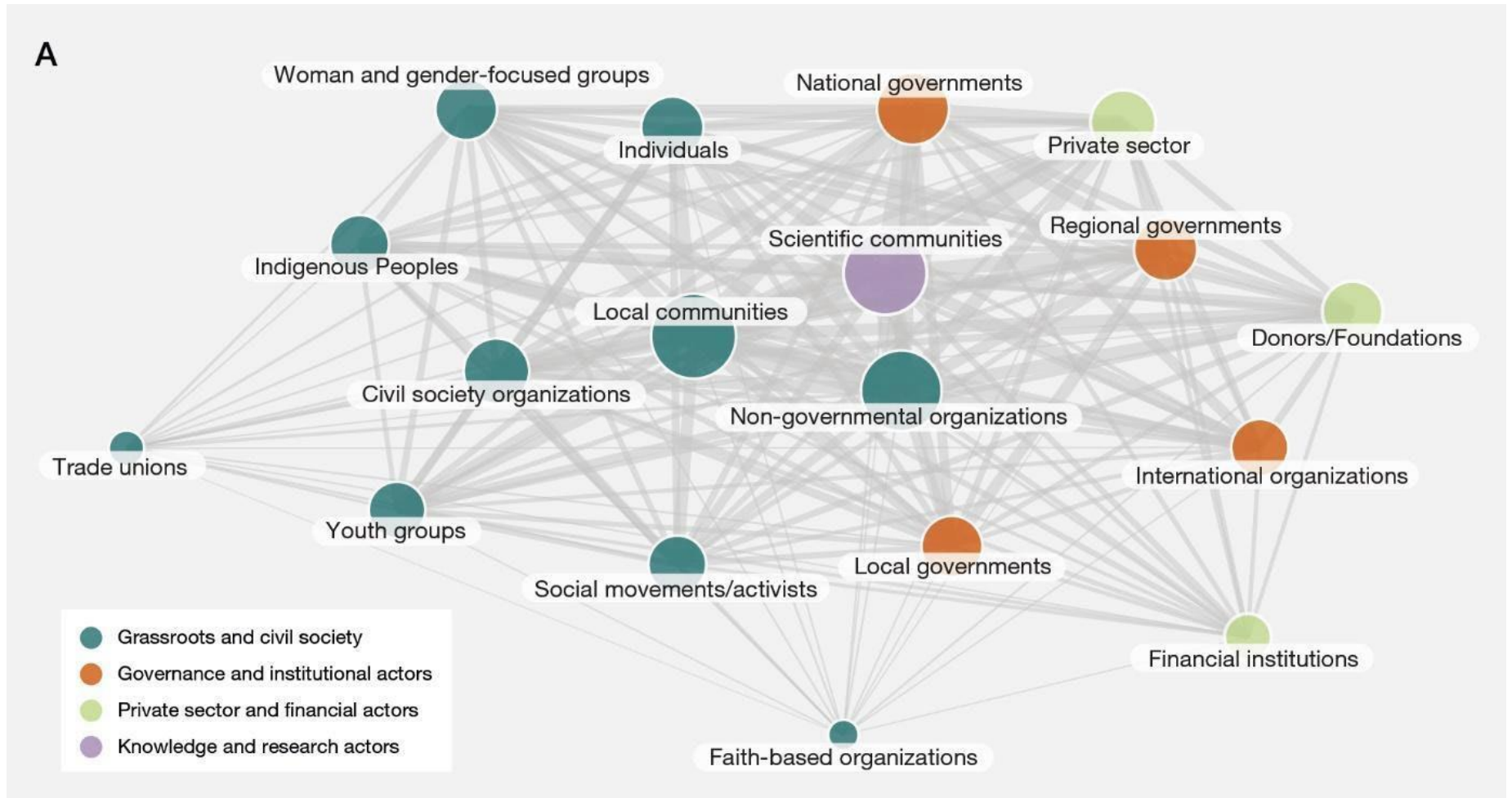
Comparer la qualité des réponses, leurs forces et faiblesses

71 réponses-types, intégrant les cinq focales du Nexus environnemental, relations avec les conventions internationales



Ces réponses varient dans leur amplitude spatiale, la rapidité de leurs effets, leur acceptabilité sociale, alignement aux politiques publiques, faisabilité technique...

Un point important des deux rapports IPBES, des scénarios : quels réseaux d'acteurs mobiliser ?

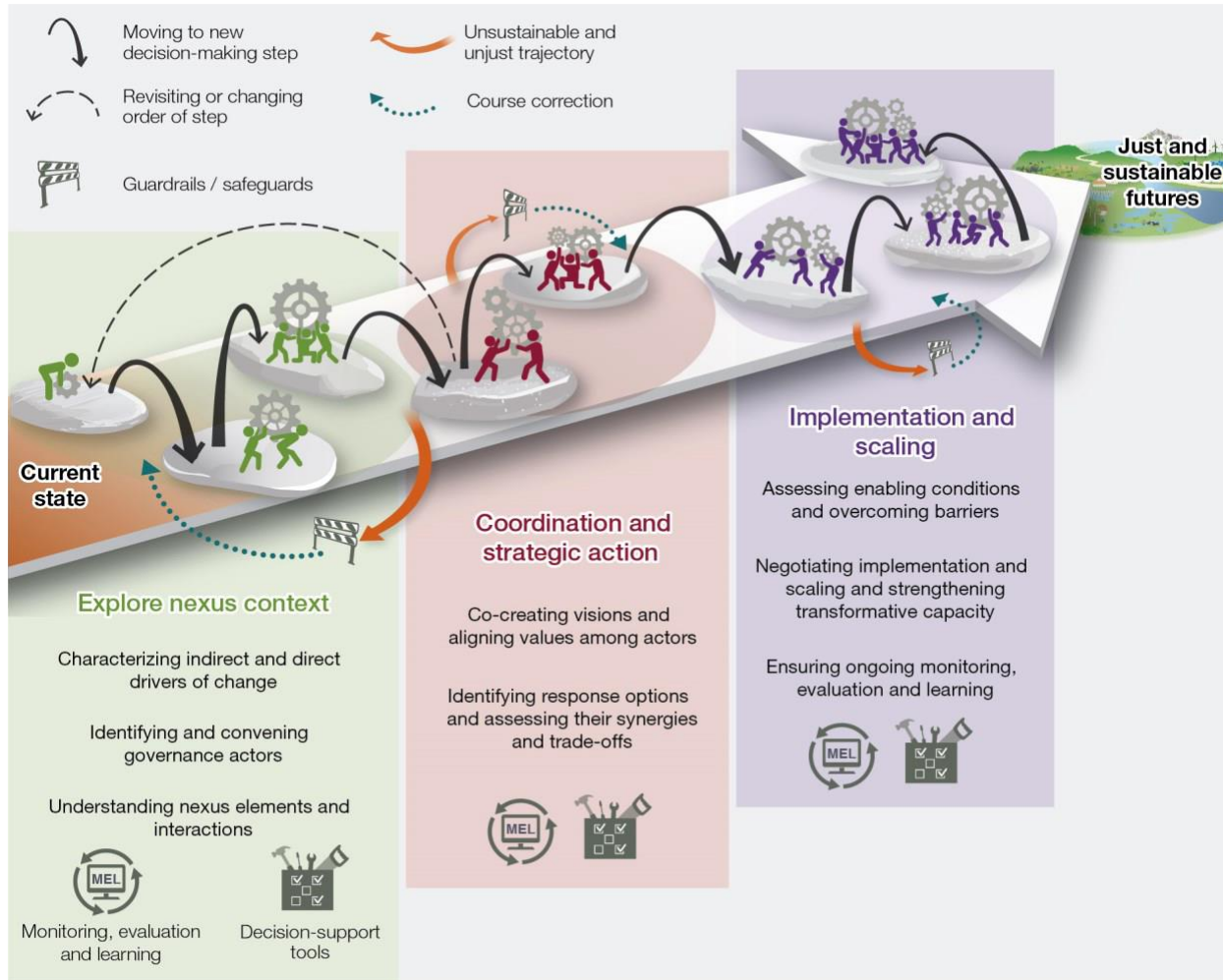


Réseaux d'acteurs identifiés dans les initiatives transformatrices

Différents types de gouvernance à scénariser, mettre en relation (voir chapitre 4 du rapport Nexus de l'Ipbes)

Type de gouvernance	Définition et focale
Hiérarchique	Niveaux imbriqués sous l' autorité des États , dans lesquels chaque unité est subordonnée à son supérieur vertical
Marchés-orientée	Coordonnée par la « main invisible du marché », par des changements de comportement axé sur le marché . Peut être réalisé par les États en orientant les marchés par le biais de la réglementation et l'activité par le biais d'instruments fondés sur le marché, subventions, taxes, approches volontaires
En réseau	Les frontières entre les sphères des secteurs public, privé et communautaire sont floues et perméables , par exemple en tant que réseaux d'acteurs dans le lien entre l'eau, l'énergie et l'alimentation
Locale	Entreprise par, avec ou au nom d'une communauté, par un groupe d'intervenants communautaires . Comparable à la gouvernance en réseau, mais le pilotage repose au niveau local. L'influence peut être poussée vers le haut pour acquérir des ressources pour des politiques élaborées localement, mais autrement autonomes
Adaptative	S'adapter aux perturbations et aux changements en naviguant dans la nature dynamique et multi-scalaire des systèmes sociaux, écologiques et institutionnels . Nécessite une compréhension des limites et des possibilités d'adaptation (voir ' <i>Stockholm Resilience Center</i> ')

Trois étapes dans la mise en place des réponses : analyse du contexte environnemental, stratégies d'action, implémentation problème(chapitre 7)



Trois étapes, défis, distincts pour la scénarisation territoriale ?

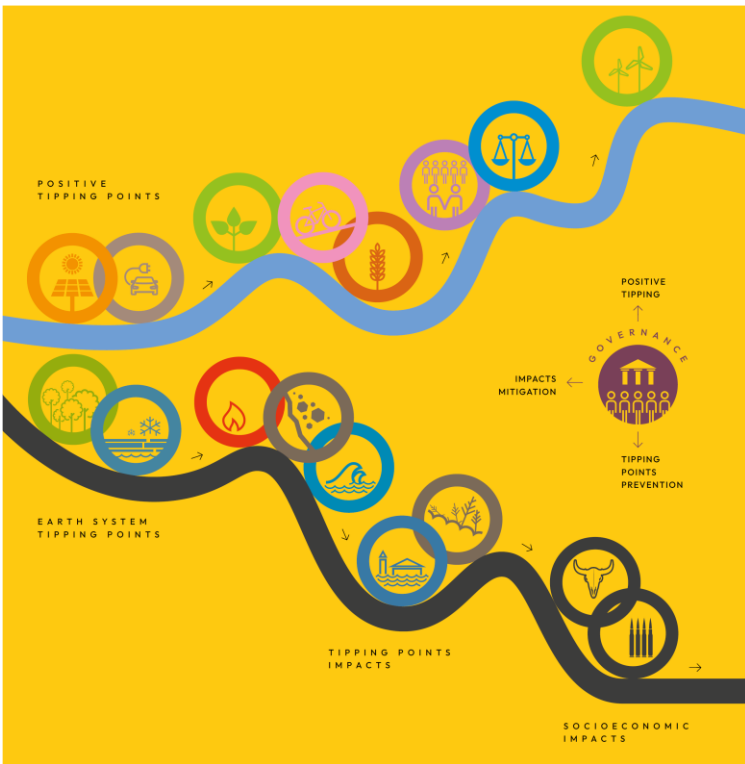
Mise à l'échelle des scénarios territoriaux : quatre déclinaisons possibles (ou futurs des scénarios territoriaux)



Voir rapport Nexus, résumé pour décideurs

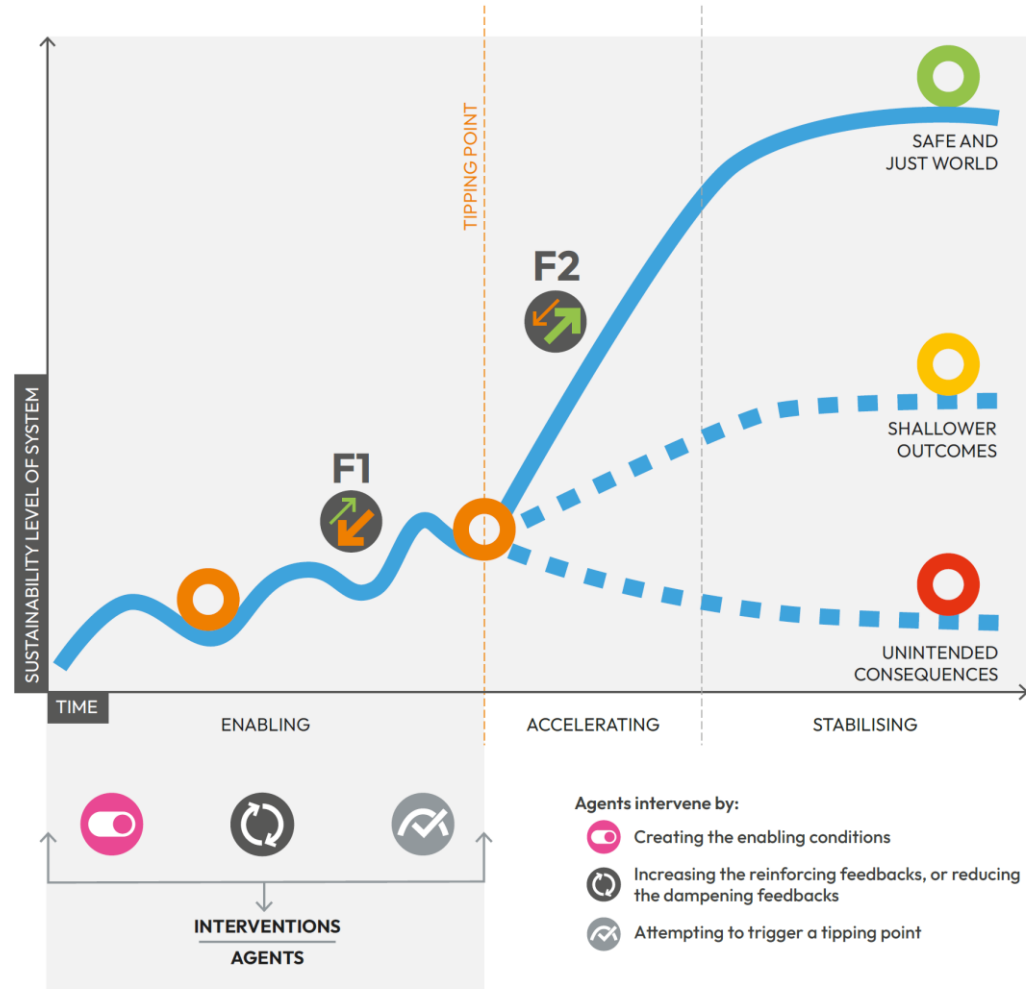
En guise de perspective...

L'approche 'Global tipping-point network' (et voir le 'Stockholm resilience center')



Deux types de points de basculement ?

- écolo-négatifs
- socio-positifs



Conduisant à une forte non-linéarité de la transition écologique ?

Questions ?