



CESAB

CENTRE DE SYNTHÈSE ET D'ANALYSE
SUR LA BIODIVERSITÉ

SCORE-REEF

Variabilité spatiale et temporelle des récifs coralliens du monde : causalités, idiosyncrasie et implications pour le développement des indicateurs écologiques

PORTEURS DU PROJET :

Valeriano PARRAVICINI, EPHE (FR) / Mehdi ADJEROUD, IRD (FR)

POSTDOCTORANT :

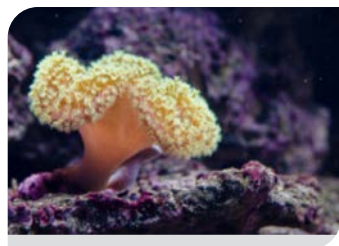
Simon BRANDL, FRB-Cesab (FR)

DÉBUT ET FIN DU PROJET :

2019-2021

CO-FINANCEUR :

Office Français de la Biodiversité (OFB)



10 PARTICIPANTS :

L. BIGOT, Université de La Réunion (FR) / M. DONOVAN, University of Hawaii (US) / F. GUILHAUMON, IRD (FR) / S. JOB, Cortex (FR) / S. KEITH, University of Lancaster (UK) / J.-P. MARECHAL, Nova Blue Environment (FR) / R. STUART-SMITH, University of Tasmania (AU) / G. STRONA, European Commission Joint Research Centre / J. WICKEL, Marex (FR) / I. WILLIAMS, NOAA (USA)

Les récifs coralliens abritent une **biodiversité exceptionnelle**, et fournissent de très nombreuses ressources, mais se dégradent rapidement sous l'effet de perturbations de grande ampleur – en partie liées aux changements globaux – et de stress chroniques comme la surpêche, la pollution, et la sédimentation. **Aussi, il s'avère urgent de développer des indicateurs performants pour évaluer l'état écologique des récifs, qui intègrent les dimensions taxonomique et fonctionnelle de la biodiversité.** Ces indicateurs devraient être construits à partir de séries temporelles à long terme, et en intégrant des environnements, des contextes anthropiques et biogéographiques contrastés.

Le projet **Score-Reef** se propose d'analyser des bases de données sur les assemblages benthiques et de poissons, issues des monitoring internationaux et mis en place dans les Outre-mer. Il s'agira :

- d'évaluer la qualité, la pertinence et les possibilités d'interopérabilité des bases de données, et de proposer leur amélioration ;
- d'examiner la dynamique temporelle des assemblages récifaux (poissons, coraux et invertébrés avec une approche taxonomique et fonctionnelle) ;
- de tester la pertinence et la robustesse des indicateurs utilisés dans le cadre de la DCE, l'Ifremer et les AMPs ;
- de développer des indicateurs de l'état de santé et du potentiel de résilience qui soient contexte dépendants, et qui tiennent compte des dimensions taxonomique et fonctionnelle de la biodiversité.

Score-Reef travaille conjointement avec les gestionnaires et décideurs pour évaluer les politiques environnementales actuelles et pour proposer des indicateurs adaptés aux contextes locaux.

Le Cesab

Programme phare de la FRB, le **Cesab** (Centre de synthèse et d'analyse sur la biodiversité) est une structure de recherche leader en Europe, au rayonnement international, dont l'objectif est de mettre en œuvre des travaux innovants de synthèse et d'analyse des jeux de données déjà existants dans le domaine de la biodiversité.

