

Petits et Percutants :  
des projets de recherche sur la biodiversité



# SENTIMIEL

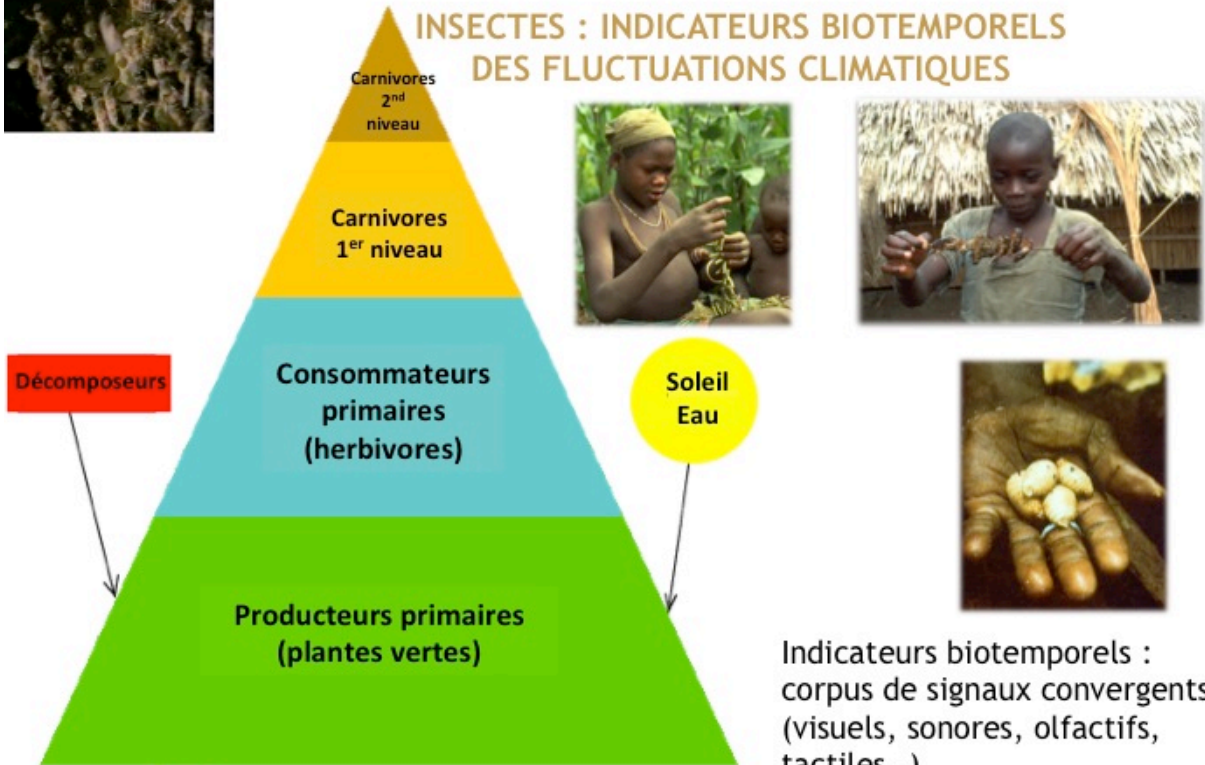
Des abeilles et des hommes :  
savoirs locaux naturalistes,  
apicollecte et changement global

Edmond Dounias & Geneviève Michon

Maison de la Chimie, Paris  
4 décembre 2013



## INSECTES : INDICATEURS BIOTEMPORELS DES FLUCTUATIONS CLIMATIQUES







Indicateurs biotemporels :  
corpus de signaux convergents  
(visuels, sonores, olfactifs,  
tactiles...)





## ABEILLES : SENTINELLES DE L'ENVIRONNEMENT








-  Ingénieurs des écosystèmes naturels ; maintien de la biodiversité
-  Pollinisatrices : rôle majeur dans la production alimentaire mondiale
-  Plus de 1 500 espèces d'abeilles sont mellifères ; en majorité sauvages
-  Ethnoentomologie : incroyable diversité des savoirs naturalistes locaux sur les abeilles



## OBJECTIFS DE SENTIMIEL : CONSIDERER LA DIMENSION CULTURELLE DE LA BIODIVERSITE



-  Apiculteurs traditionnels et chasseurs de miel : observateurs des changements de comportement des abeilles
-  Construire un réseau international de type sciences citoyennes basé sur les savoirs naturalistes locaux
-  Documenter une base de données des changements globaux par l'entremise de leur incidence sur les abeilles
-  Faire valoir l'expertise locale sur la scène internationale
-  Initié par financement FRB ; pérennisé par la suite







## INITIATIVE SENTIMIEL : UN RÉSEAU EN EXPANSION



- CHaGS 10                      Liverpool    2013
- CGIAR Science forum      Bonn        2013
- ISE Congress                Bhoutan    2014



## MERCI DE VOTRE ATTENTION



*Linking local ecological knowledge on artisanal honey harvesting and beekeeping in a changing world*



[www.cefe.cnrs.fr/sentimiel](http://www.cefe.cnrs.fr/sentimiel)

