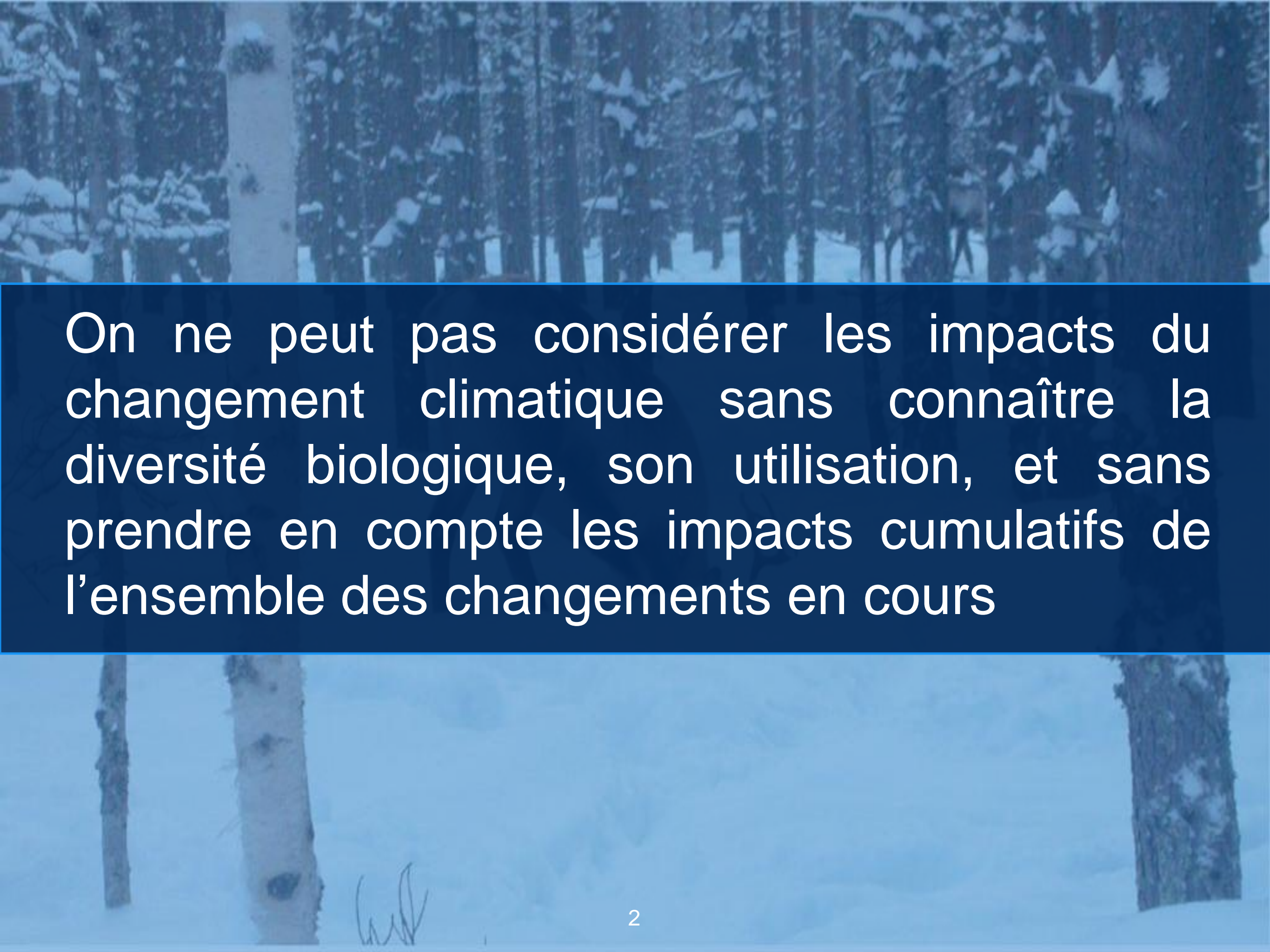


Coproduction entre savoirs locaux et sciences dans le domaine du changement global : un nouveau défi pour l'interdisciplinarité

Marie Roué
CNRS
roue@mnhn.fr





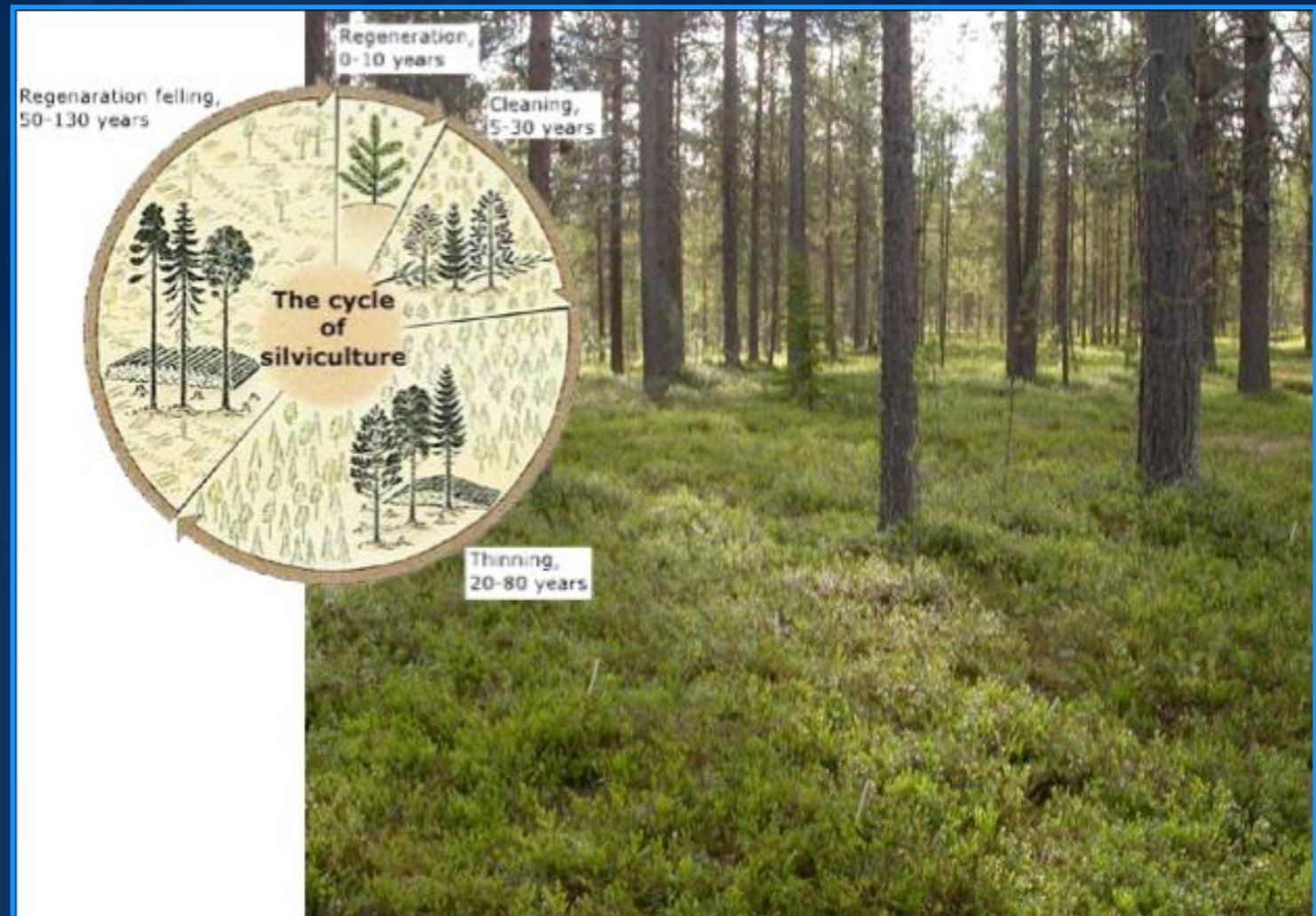
On ne peut pas considérer les impacts du changement climatique sans connaître la diversité biologique, son utilisation, et sans prendre en compte les impacts cumulatifs de l'ensemble des changements en cours

Changement global

« Il y a différents problèmes. En hiver, nous avons très peu d'espace ... il y a la foresterie, les mines, le tourisme de motoneige. ... Le changement climatique devient un grave problème. Parce que quand le climat change, traditionnellement nous nous sommes toujours déplacés... Dans les temps historiques, le climat a beaucoup changé... Mais alors, nous avions de l'espace. Maintenant non.



Changement global







Handwritten signature or initials

Taxonomies locales

Ethnolinguistics of snow and ice

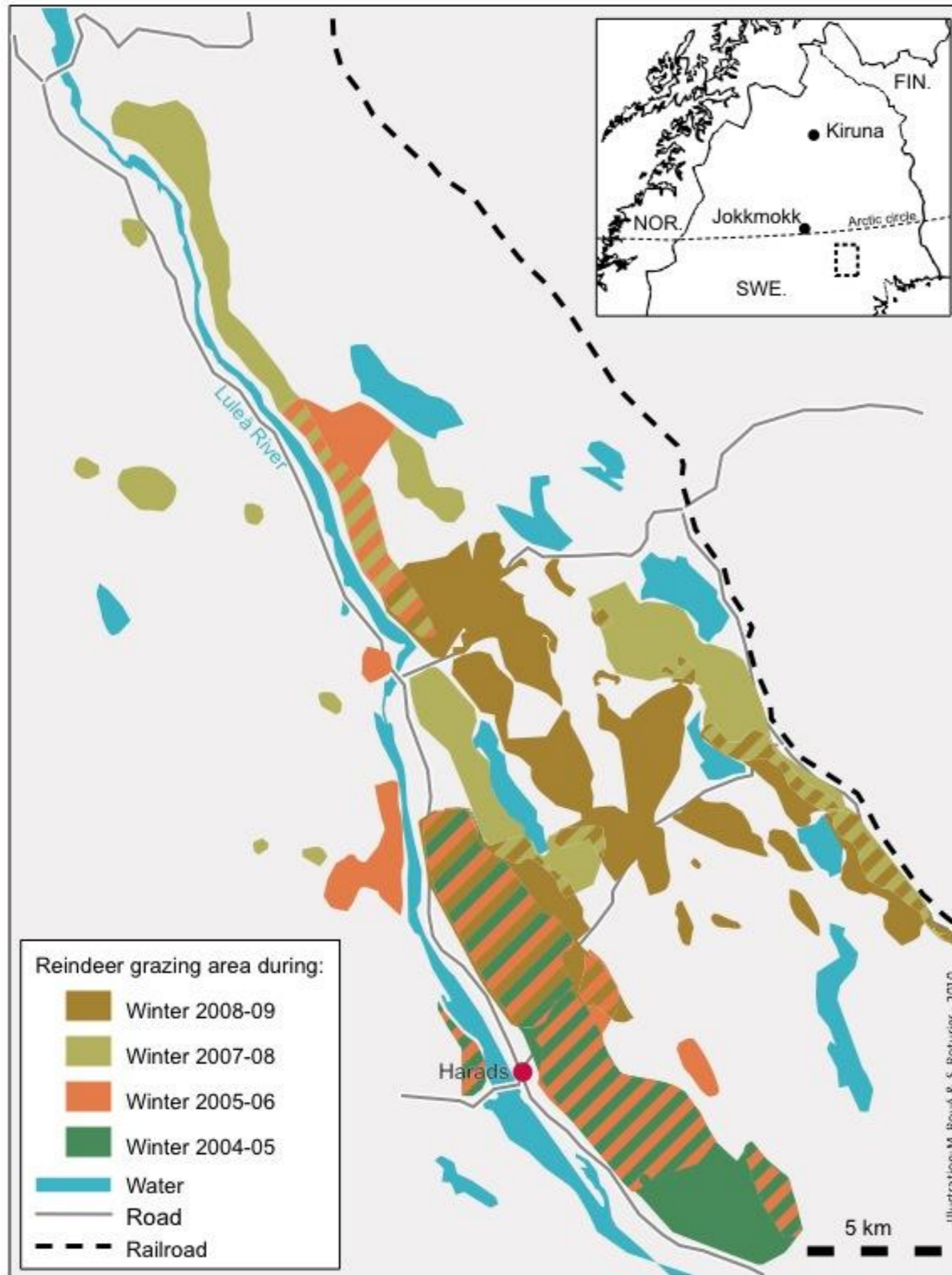
- *Guohton*
- *oppas*
- *čiegar*
- *Čuokke*
- *Bodne-vihci*
- *seanas ...*



Coproduction entre savoirs locaux et scientifiques : un nouveau paradigme ?

- De quelle recherche avons nous besoin face à une situation de changement global dans le Nord: développement massif - foresterie, gaz, pétrole, mines, éoliennes...) et perte de biodiversité accrus par le changement climatique?
- En faisant le lien entre divers systèmes de savoirs, peut-on faire face à l'incertitude, l'inertie sociale et au scepticisme ?

MANAGING THE LAND IN A CONTEXT OF HIGH VARIABILITY



Winter grazing conditions:

- 2009-10: very poor
- 2008-09: good
- 2007-08: good then poor
- 2006-07: very poor
- 2005-06: good
- 2004-05: good

